

METEORE[®]
CEMENTO 10

VALPAIN[®]

METEORE 10

CEMENTO

...l'essenza estetica del cemento



EFFETTO CEMENTO COMPATTO



Rif. 121



Rif. 120



Rif. 122

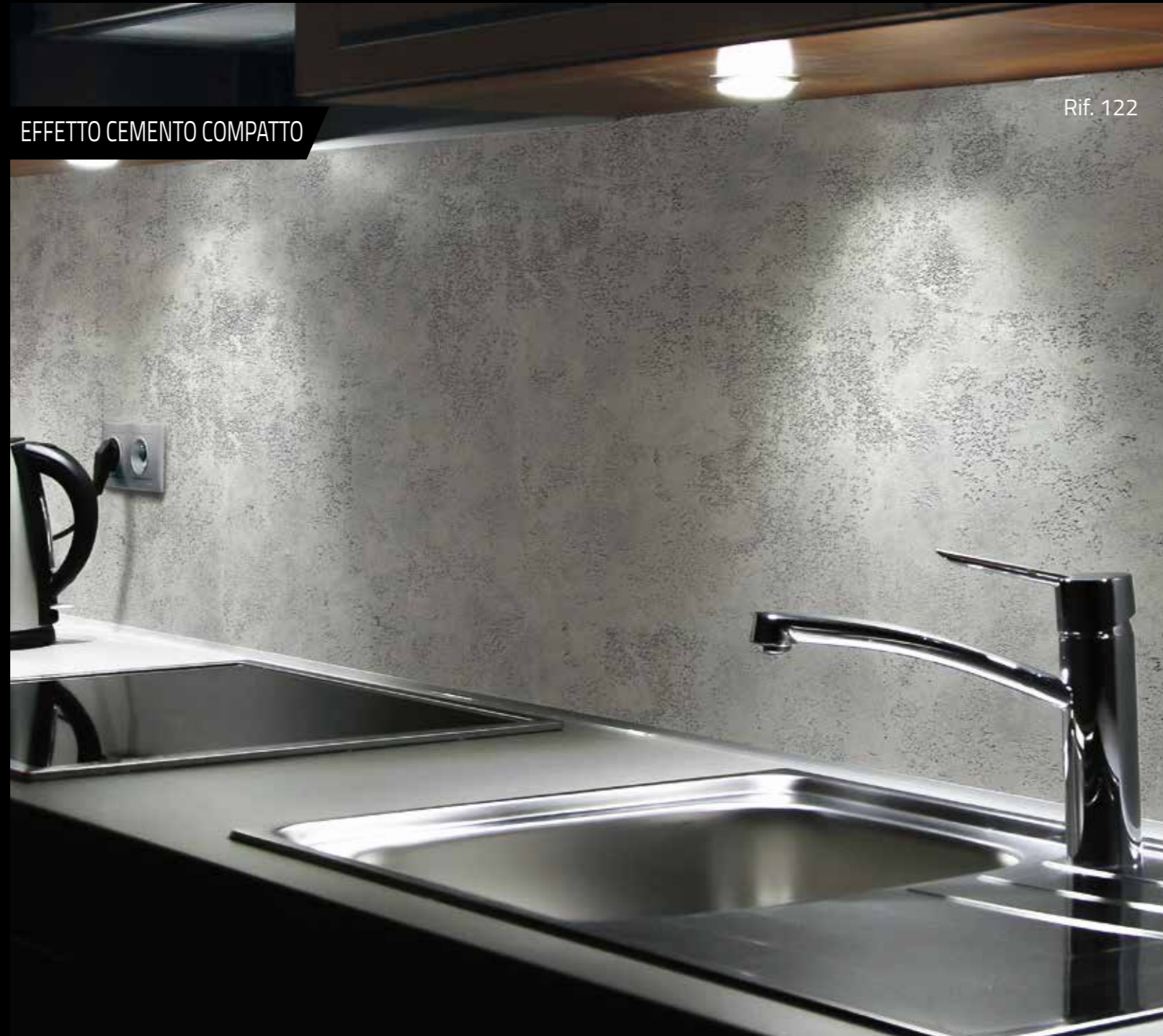


Rif. 121



Rif. 123

Tasselli colore fotografici puramente indicativi - Photograph Sample Chips merely indicative - Les couleurs en photos sont indicatives et non contractuelles



EFFETTO CEMENTO COMPATTO

Rif. 122

Piezas de color fotograficas meramente indicativas - Beispiel-Abbildung für Chips - Fotografia buchas coloridas para fins puramente indicativos



Rif. 124



Rif. 125



EFFETTO CEMENTO COMPATTO - BIANCO



Rif. 126



Rif. 129



Rif. 127



Rif. 130



Rif. 128



Rif. 131



Rif. 132



Rif. 133



Rif. 134



Rif. 135

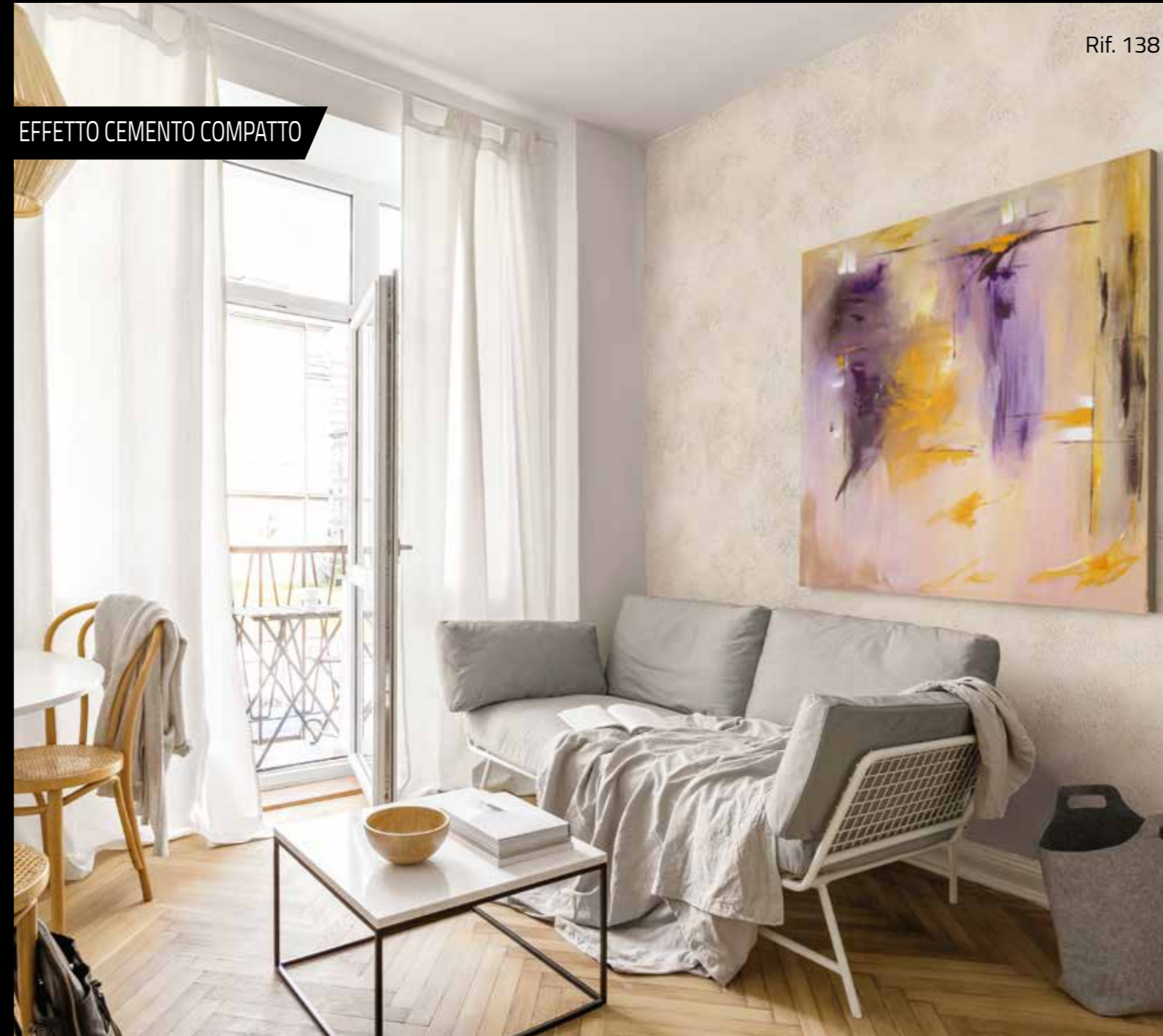


Rif. 136



Rif. 137

Узорци боја су фотографисани - Фотографски примерци - Образци фотографских примерци оријентисани



EFFETTO CEMENTO COMPATTO

Rif. 138



Rif. 138



Rif. 139



Rif. 140



Rif. 141



Rif. 142

عينات مصغرة للدلالة فقط - 图片上的样本碎片仅供参考 - Fotograf Örnekleri tanıtım amaçlıdır



Rif. 143



Rif. 144



Rif. 145



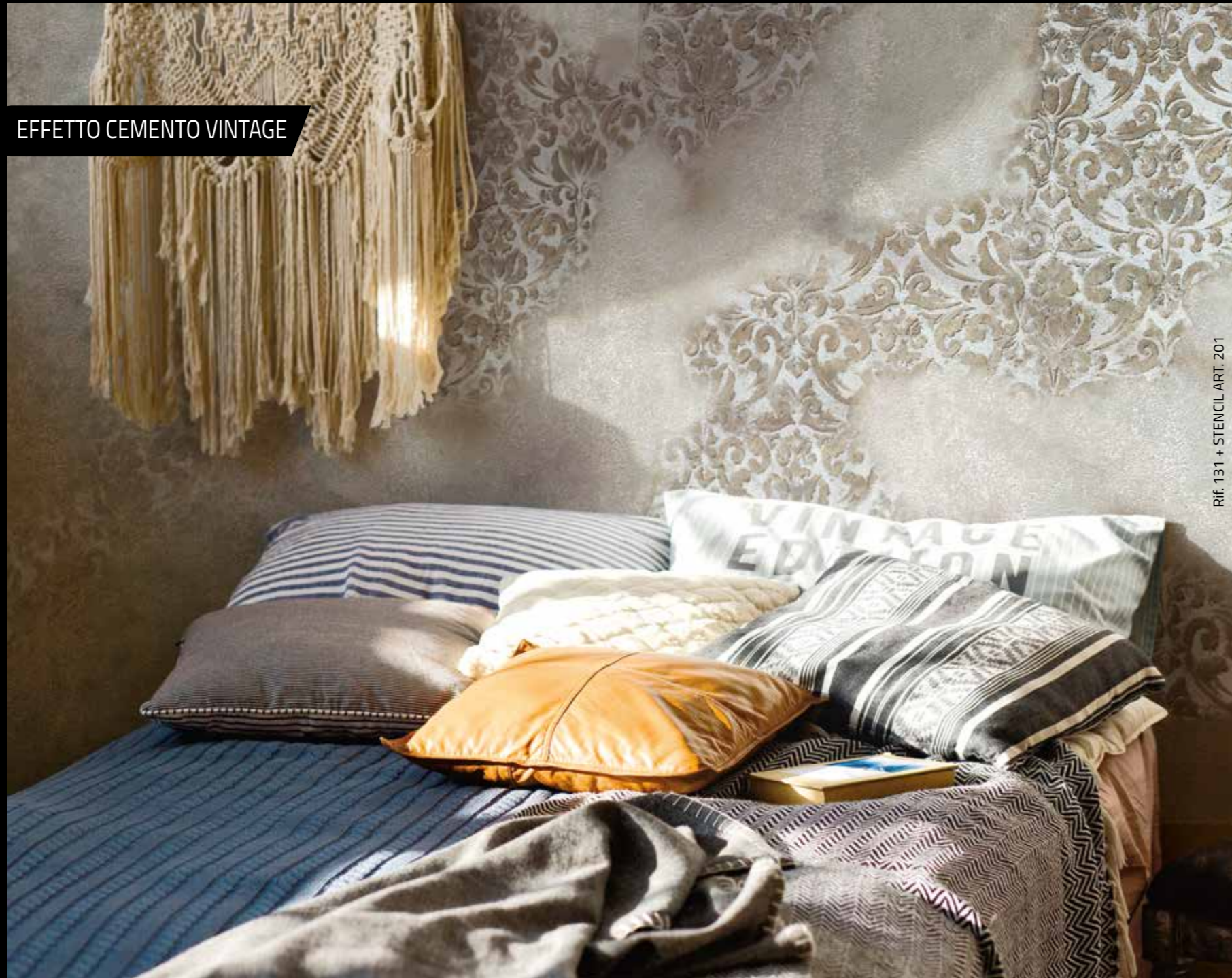
Rif. 146



Rif. 147

EFFETTO CEMENTO VINTAGE





EFFETTO CEMENTO VINTAGE

Tasselli colore fotografici puramente indicativi - Photograph Sample Chips merely indicative - Les couleur des pastilles en photos sont indicatives et non contractuelles

Rif. 131 + STENCIL ART. 201



EFFETTO CEMENTO VINTAGE



Rif. 128 + STENCIL ART. 231





Rif. 124 + STENCIL Art. 213



Rif. 135 + STENCIL Art. 214



Rif. 138 + STENCIL Art. 215

Piezas de color fotogr ficas meramente indicativas - Beispiel-Abbildung f r Chips - Fotografia buchas coloridas para fins puramente indicativos



EFFETTO CEMENTO VINTAGE

Rif. 124 + STENCIL ART. 213



Rif. 142 + STENCIL Art. 216

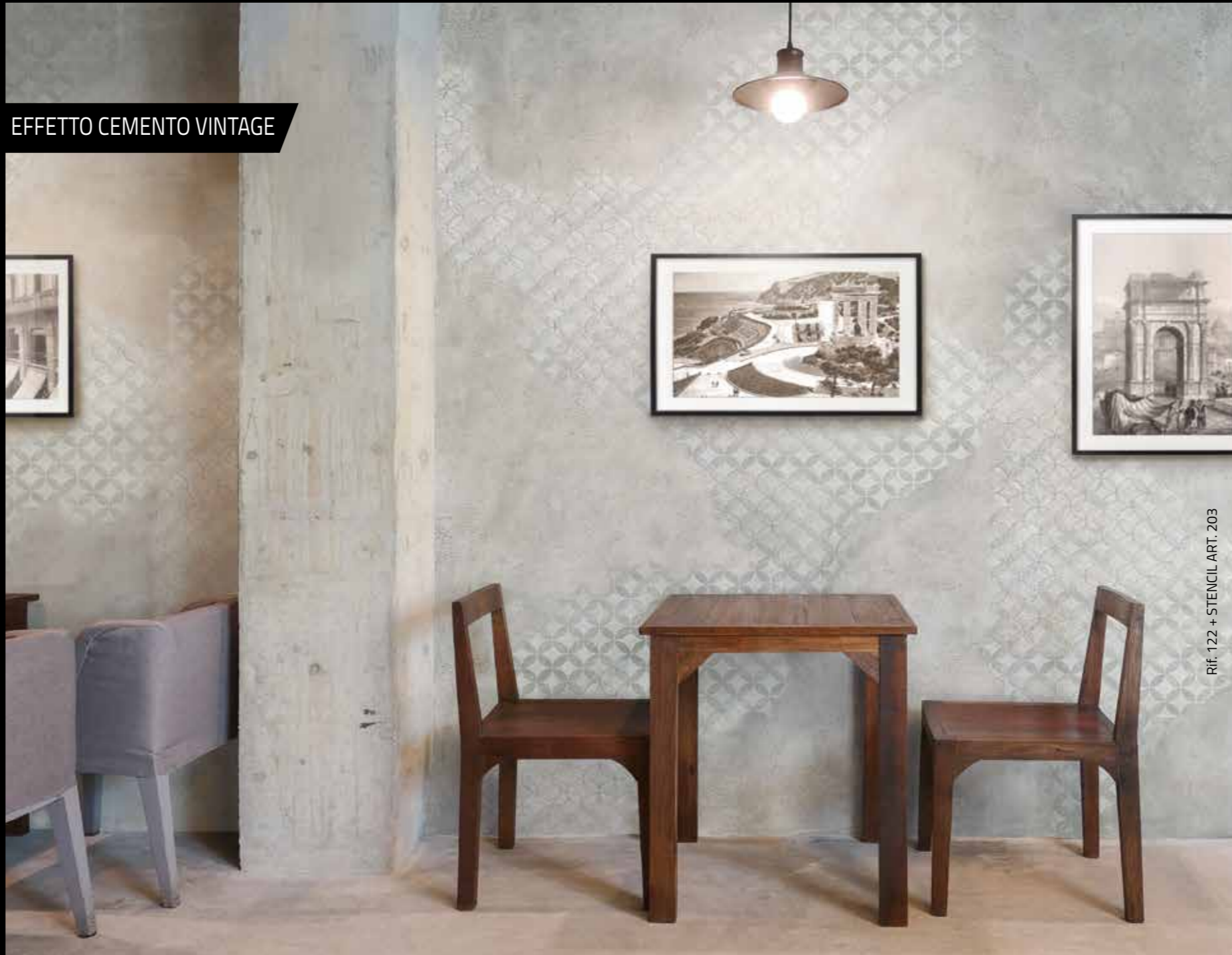


Rif. 130 + STENCIL Art. 202



Rif. 122 + STENCIL Art. 203

Uzorci boja su fotografije i - Фотографікó дєлїма, єндєктїкї отогїтїлїл - Образцї фотографїй крошкї орієнтїровочнї



EFFETTO CEMENTO VINTAGE

Rif. 122 + STENCIL ART. 203



Rif. 129 + STENCIL Art. 204



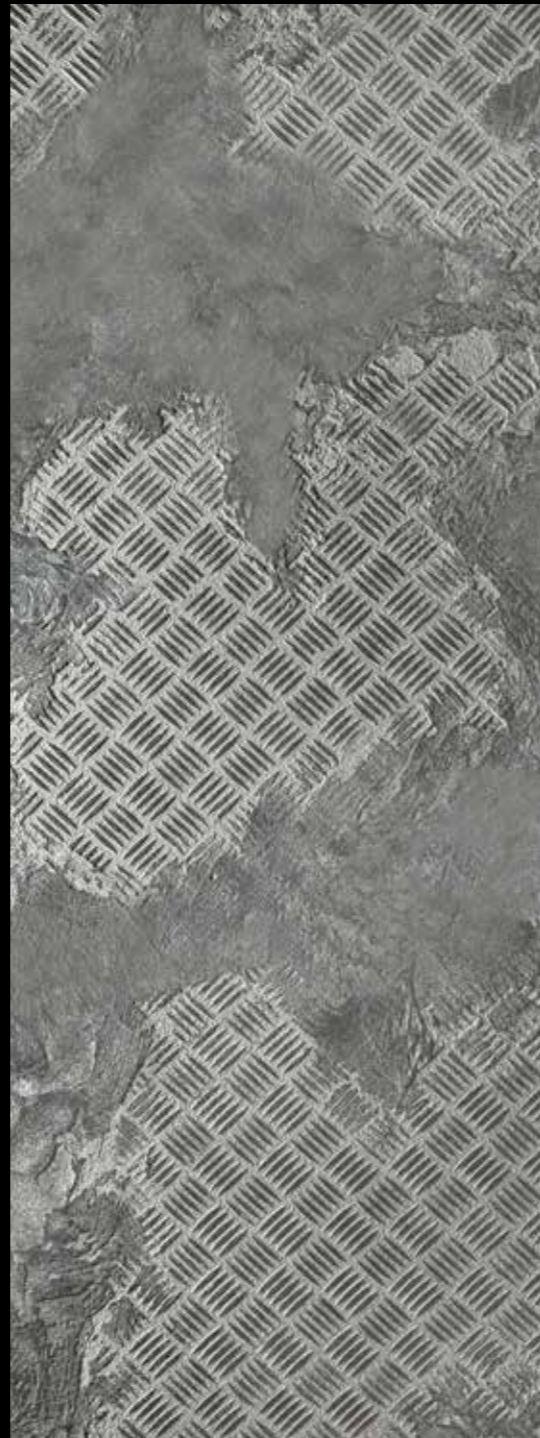
Rif. 125 + STENCIL Art. 205



Rif. 128 + STENCIL Art. 237



Rif. 123 + STENCIL Art. 227



Rif. 121 + STENCIL Art. 236

Piezas de color fotogr ficas meramente indicativas - Beispiel-Abbildung f r Chips - Fotografia buchas coloridas para fins puramente indicativos

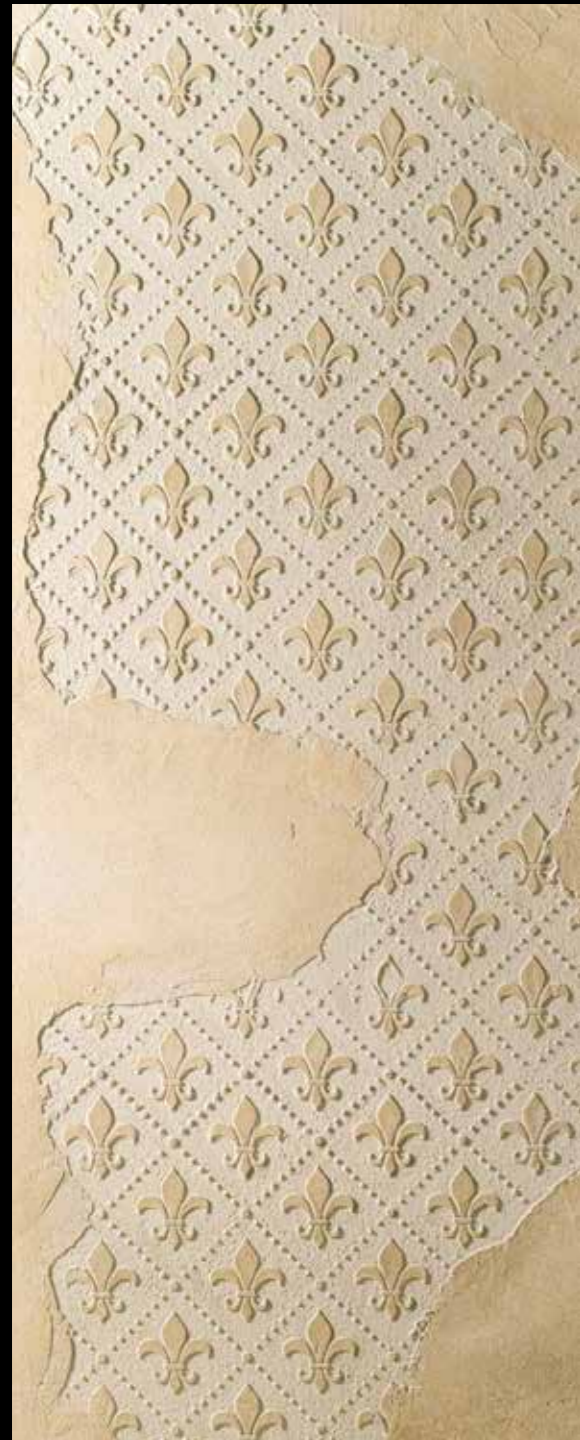
EFFETTO CEMENTO VINTAGE



Rif. 128 + STENCIL ART. 237

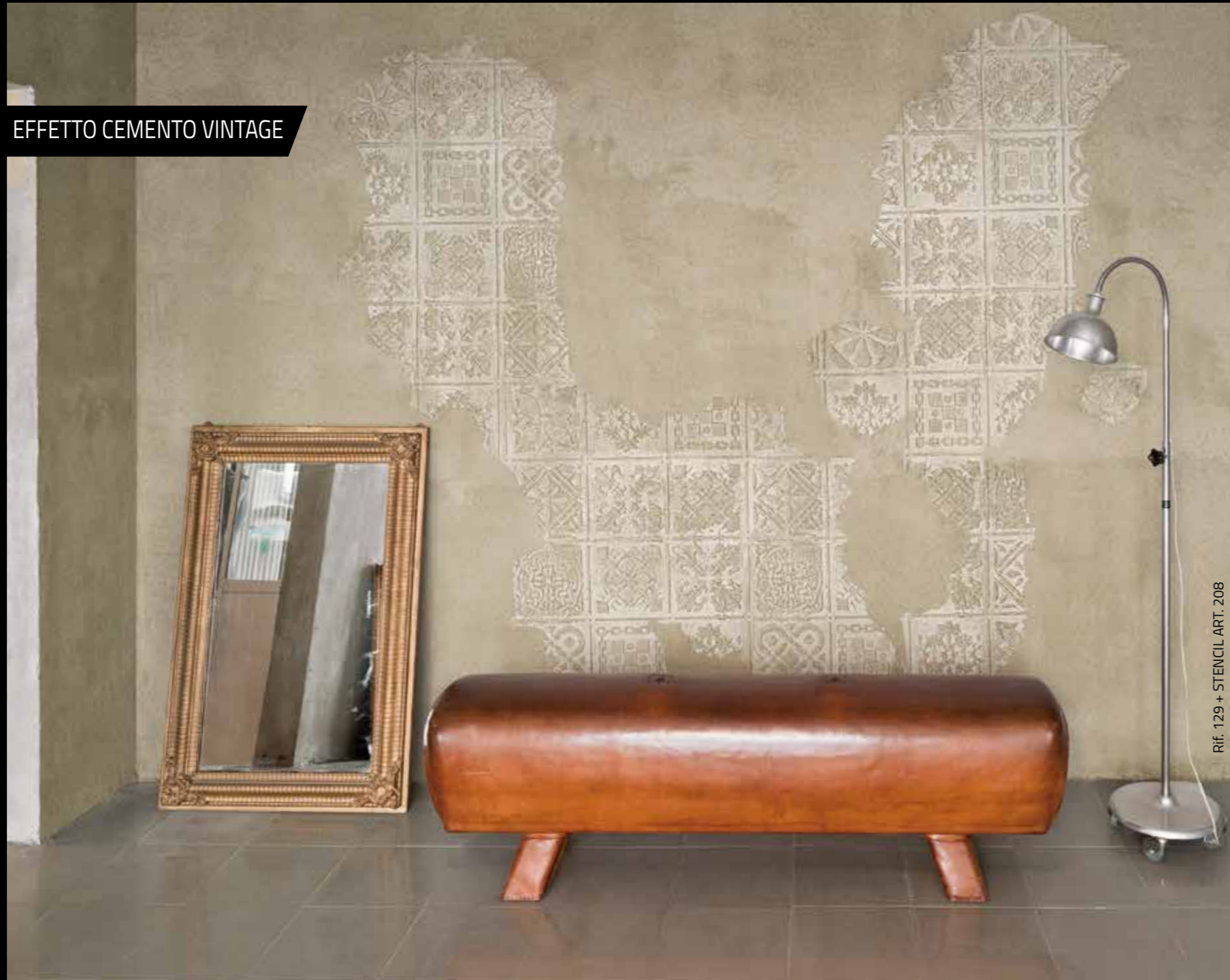


Rif. 142 + STENCIL Art. 235



Rif. 140 + STENCIL Art. 206

Fotoğraf Örnekleri tanıtım amaçlıdır - 图片上的样本碎片仅供参考 - عينات مصغرة للدلالة فقط

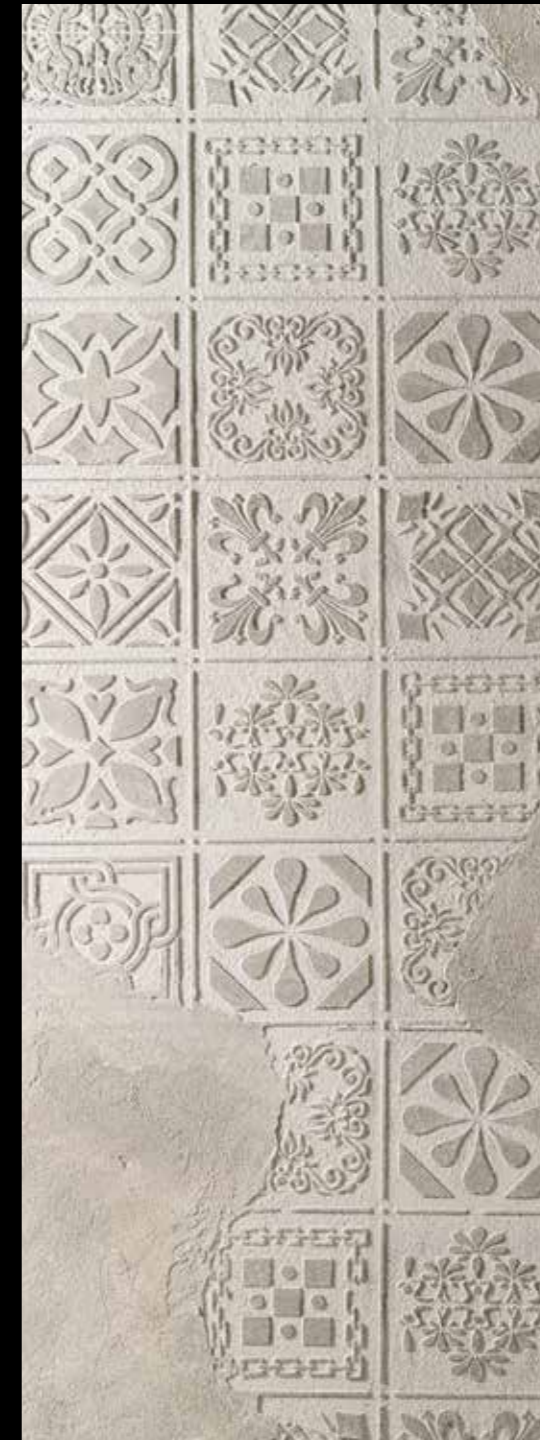


EFFETTO CEMENTO VINTAGE

Rif. 129 + STENCIL ART. 208



Rif. 145 + STENCIL Art. 207



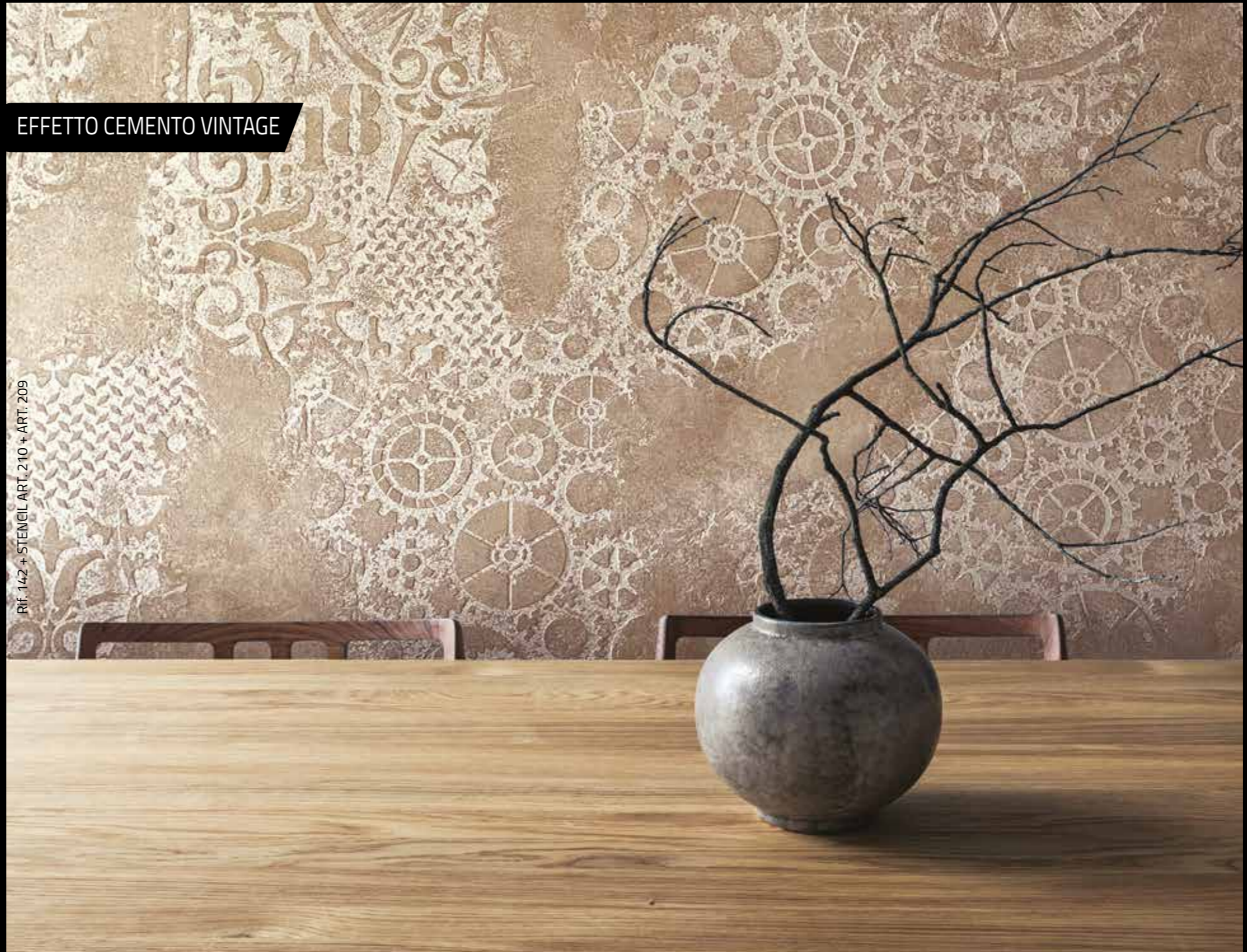
Rif. 132 + STENCIL Art. 208



Rif. 139 + STENCIL Art. 209



Tasselli colore fotografici puramente indicativi - Photograph Sample Chips merely indicative - Les couleurs des pastilles en photos sont indicatives et non contractuelles



EFFETTO CEMENTO VINTAGE

Rif. 142 + STENCIL ART. 210 + ART. 209



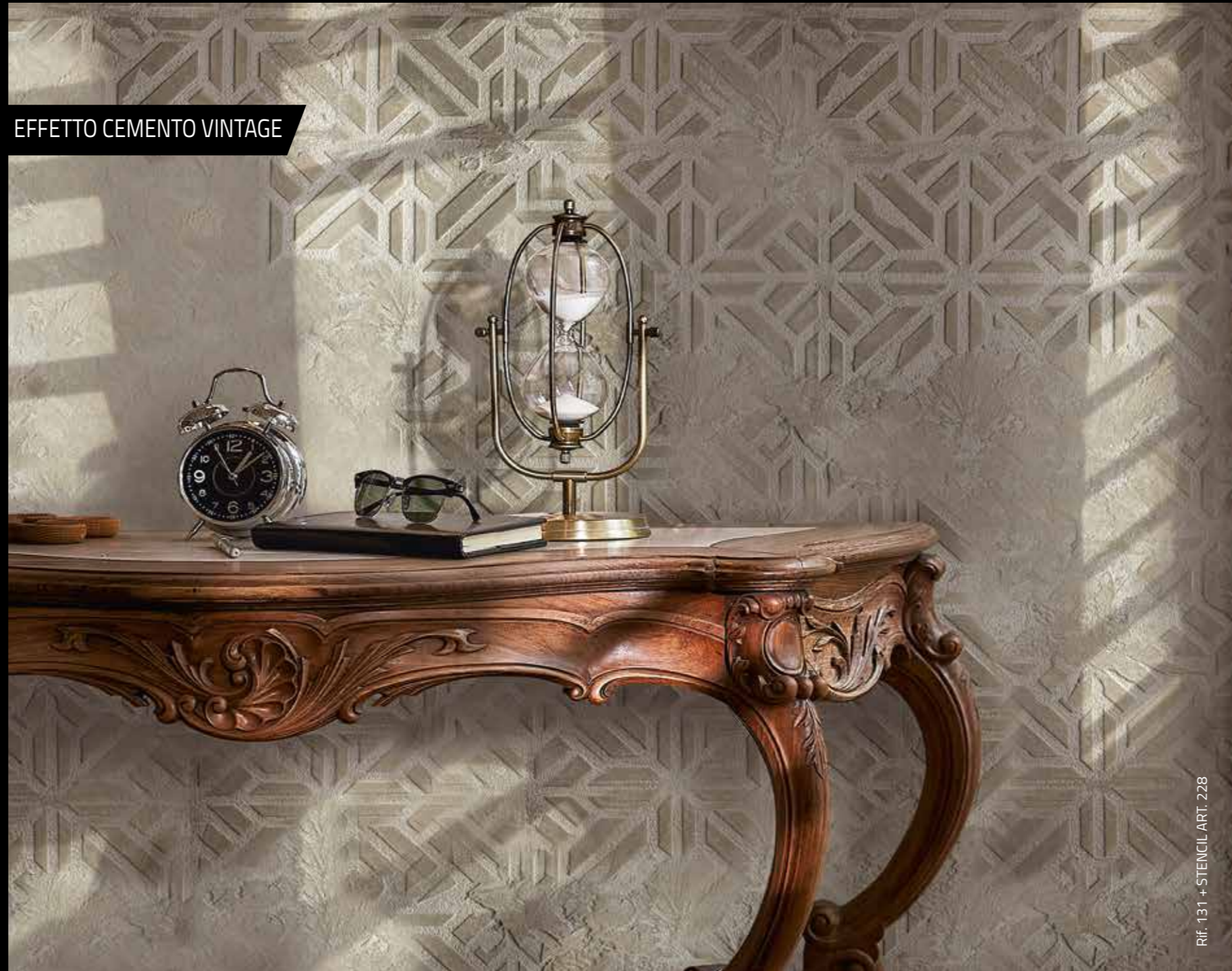


Rif. 132 + STENCIL Art. 229



Rif. 131 + STENCIL Art. 228

Узорci boja su fotografije i - Фотографий дeлyмa, eндeктикi oтoтyтyлoл - Образцы фотографий крошки ориентировочны



EFFETTO CEMENTO VINTAGE

Rif. 131 + STENCIL ART. 228



Rif. 128 + STENCIL Art. 226

EFFETTO CEMENTO LARGE

Rif. 142



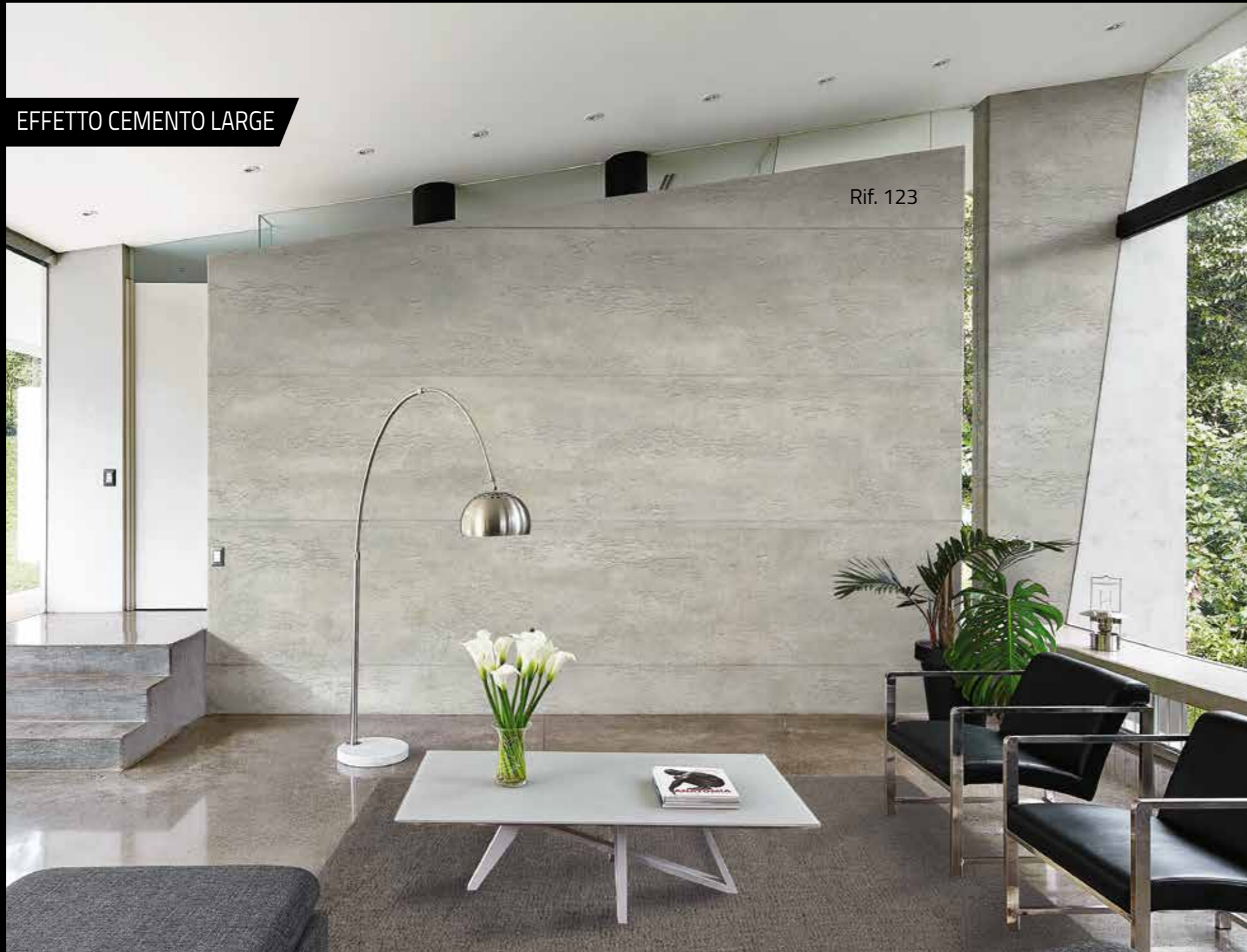
CEMENTO LARGE



EFFETTO CEMENTO LARGE - BIANCO



Rif. 122



EFFETTO CEMENTO LARGE

Rif. 123



Rif. 121



Rif. 124



Rif. 123

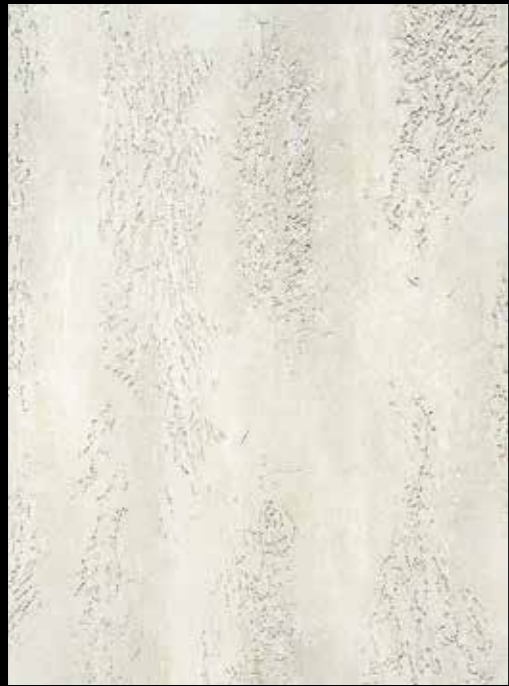


Rif. 120



Rif. 125

Tasselli colore fotografici puramente indicativi - Photograph Sample Chips merely indicative - Les couleurs des pastilles en photos sont indicatives et non contractuelles



Rif. 126



Rif. 127



Rif. 130



Rif. 128



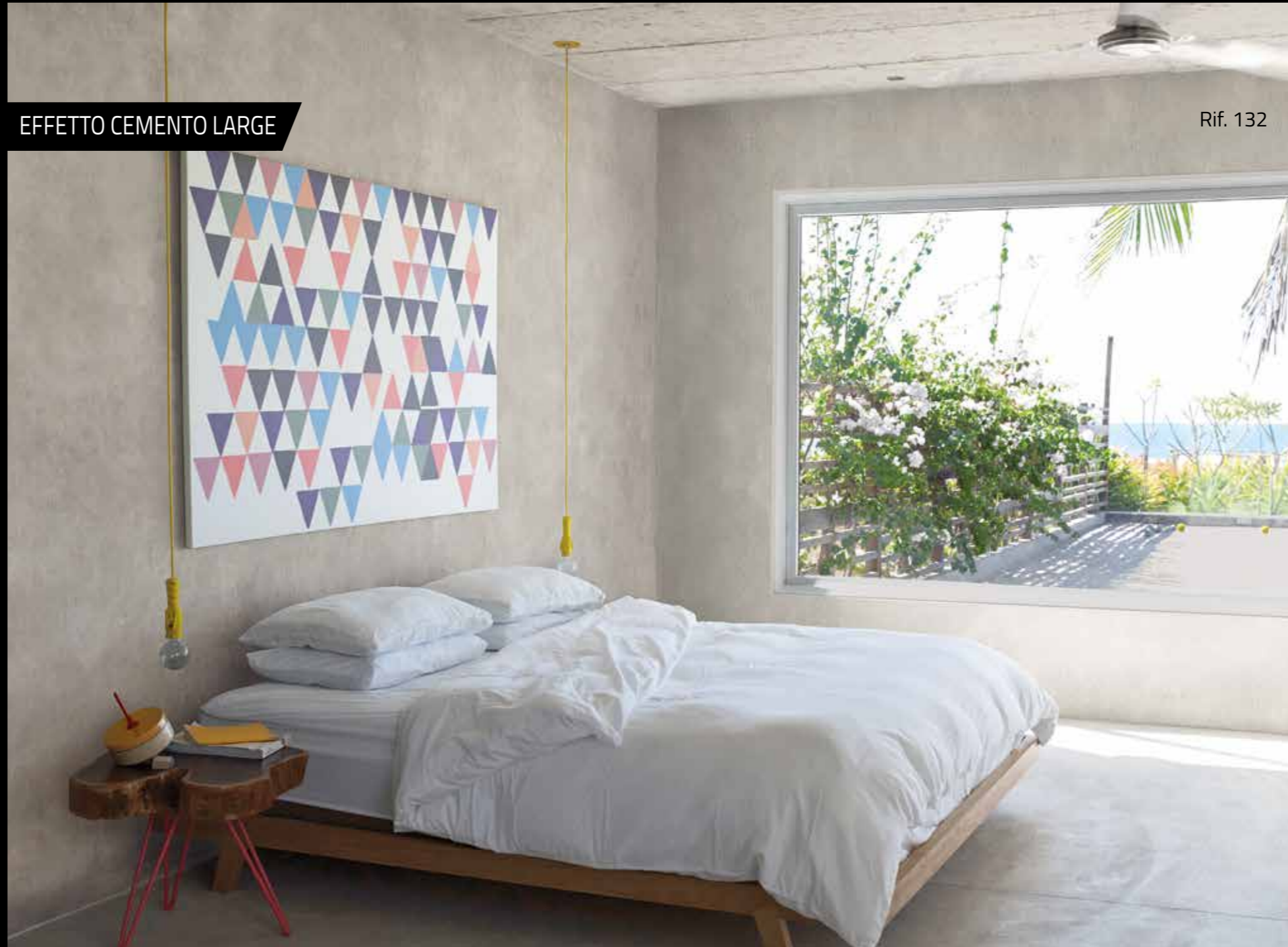
Rif. 129



Rif. 132

Piezas de color fotogr ficas meramente indicativas - Beispiel-Abbildung f r Chips - Fotografia buchas coloridas para fins puramente indicativos

EFFETTO CEMENTO LARGE



Rif. 132



Rif. 131



Rif. 133



Rif. 136



Rif. 137



Rif. 138



Rif. 135



Rif. 139



Rif. 141

Uzorcí boja su fotografíe | - Φωτογραφικό δείγμα, ενδεικτική απόχρωση - Образцы фотографий крошки ориентированы



Rif. 135

EFFETTO CEMENTO LARGE

Fotoğraf Örnekleri tanıtım amaçlıdır - 图片上的样本碎片仅供参考 - عينات مصغرة للدلالة فقط



Rif. 142



Rif. 143



Rif. 146



Rif. 144



Rif. 145



Rif. 147

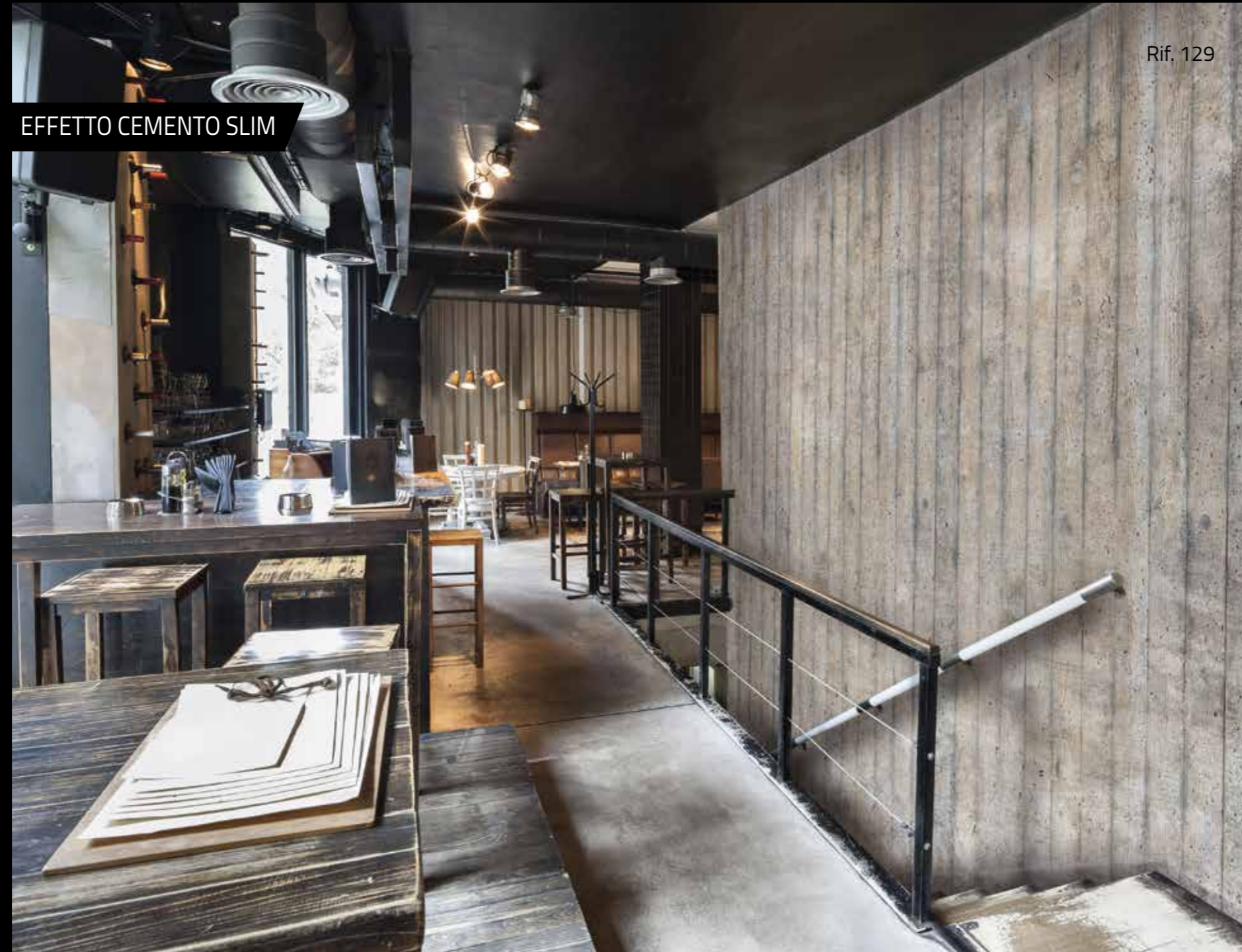
EFFETTO CEMENTO SLIM





Rif. 129

Tasselli colore fotografici puramente indicativi - Photograph Sample Chips merely indicative - Les couleurs des pastilles en photos sont indicatives et non contractuelles



EFFETTO CEMENTO SLIM

Rif. 129

Piezas de color fotográficas meramente indicativas - Beispiel-Abbildung für Chips - Fotografia buchas coloridas para fins puramente indicativos - Узорci boja su fotografije | - Φωτογραφικό δείγμα, ενδεικτική αποτύπωση - Образцы фотографий крошки ориентировочны



Rif. 121



Rif. 122



Rif. 123



Rif. 125



Rif. 127



Rif. 130



Rif. 131



Rif. 132



Rif. 133

Fotoğraf Örnekleri tanıtım amaçlıdır - 图片上的样本碎片仅供参考 - عينات مصغرة للدلالة فقط

EFFETTO CEMENTO RIGATO

Rif. 131



CEMENTO RIGATO

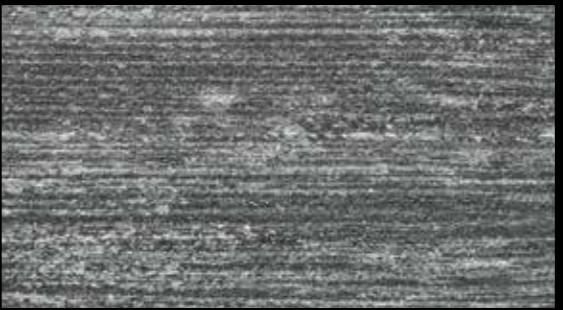
EFFETTO CEMENTO RIGATO



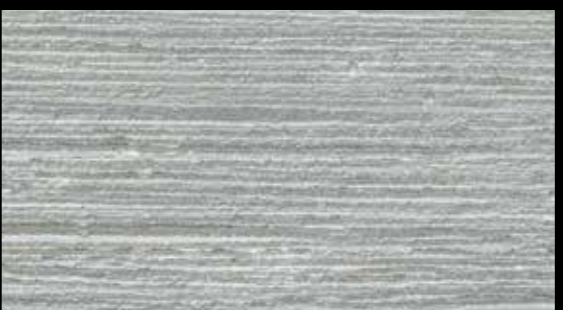
Rif. 121



Rif. 121



Rif. 120



Rif. 122



Rif. 123



Rif. 124



Rif. 125



Rif. 126



Rif. 127



Rif. 128

Tasselli colore fotografici puramente indicativi - Photograph Sample Chips merely indicative - Les couleur des pastilles en photos sont indicatives et non contractuelles

Piezas de color fotograficas meramente indicativas - Beispiel-Abbildung für Chips - Fotografia buchas coloridas para fins puramente indicativos



Rif. 129



Rif. 130



Rif. 131



Rif. 132



Rif. 133



Rif. 134



Rif. 135



Rif. 136



Rif. 137



Rif. 138



Rif. 139



Rif. 140



Rif. 141



Rif. 142



Rif. 143

EFFETTO CEMENTO RIGATO



Rif. 131

Rif. 137



Rif. 144



Rif. 145



Rif. 146



Rif. 147

Uzorcji boja su fotografije i - Фотографік дєлїма, єнбєіктїкї отолїтїлїл - Образці фотографїй крїшки орієнтїровочнї

Fotoğraf Örnekleri tanıtım amaçlıdır - 图片上的样本片仅供参考 - عينات مصغرة للدلالة فقط

EFFETTO CEMENTO LEVIGATO



CEMENTO LEVIGATO



EFFETTO CEMENTO LEVIGATO - BIANCO



Rif. 120



Rif. 123

Tasselli colore fotografici puramente indicativi - Photograph Sample Chips merely indicative - Les couleur des pastilles en photos sont indicatives et non contractuelles



EFFETTO CEMENTO LEVIGATO

Rif. 123

Piezas de color fotograficas meramente indicativas - Beispiel-Abbildung für Chips - Fotografia buchas coloridas para fins puramente indicativos



Rif. 121



Rif. 122



Rif. 126



Rif. 124



Rif. 125



Rif. 127



Rif. 128



Rif. 129



Rif. 130



Rif. 131



Rif. 132



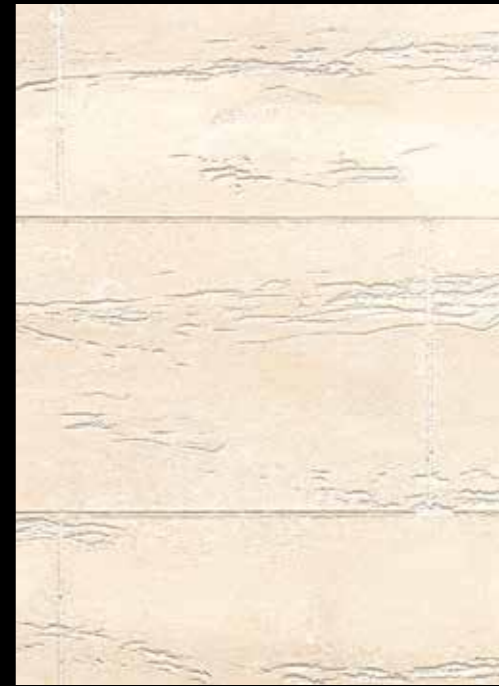
Rif. 133

Узорci boja su fotografije | - Фотографікiкi дeлyмa, eндeктикiкi oтoгoфiлe | - Образци фотогpафiй кpoшки oриeнтиpoвoчнo



EFFETTO CEMENTO LEVIGATO

Rif. 132



Rif. 134



Rif. 135



Rif. 136



Rif. 137

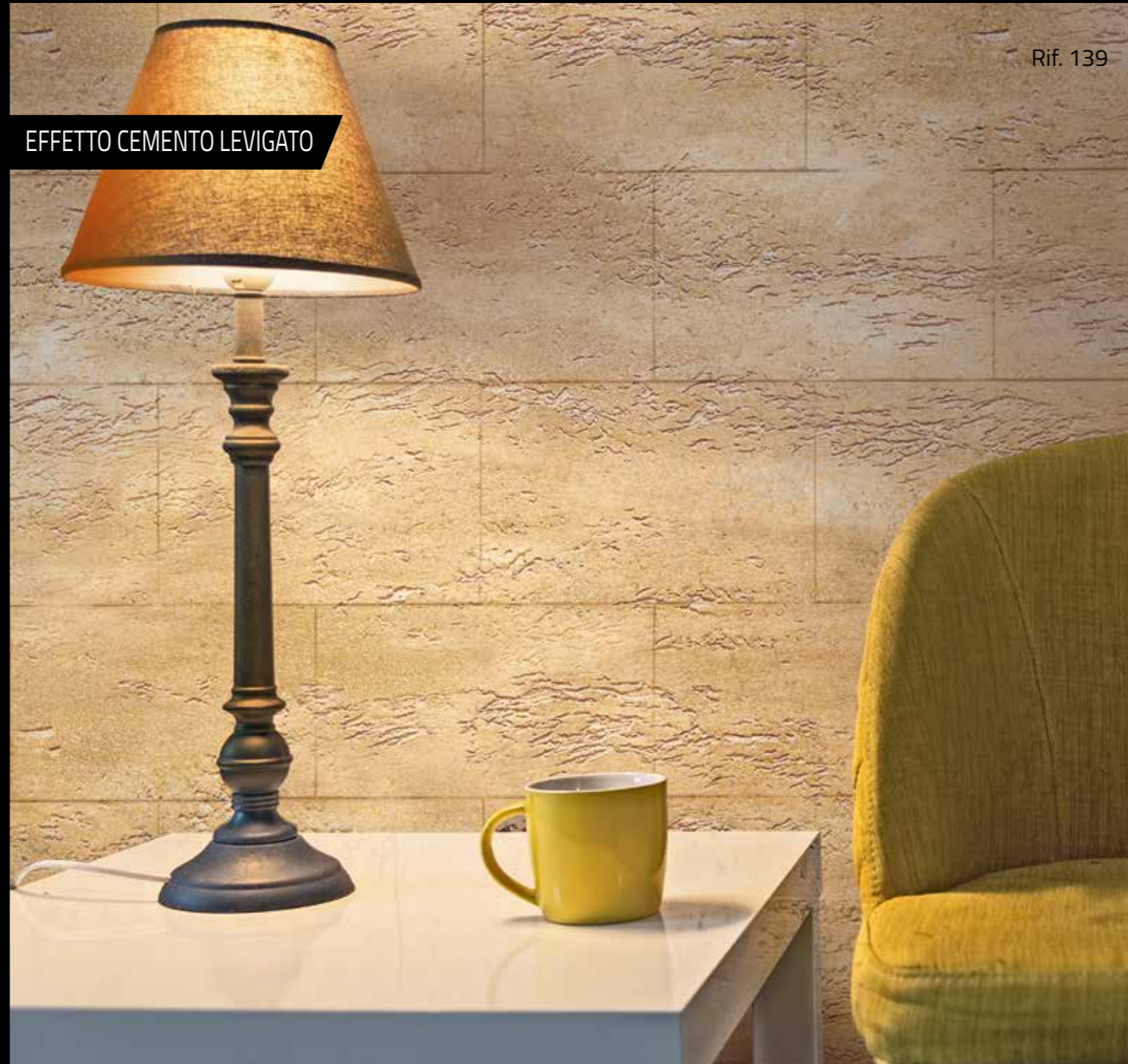
Fotoğraf Örneklere tanıtım amaçlıdır - 图片上的样本碎片仅供参考 - عينات مصغرة للدلالة فقط



Rif. 138



Rif. 139



EFFETTO CEMENTO LEVIGATO

Rif. 139



Rif. 142



Rif. 143



Rif. 144



Rif. 140



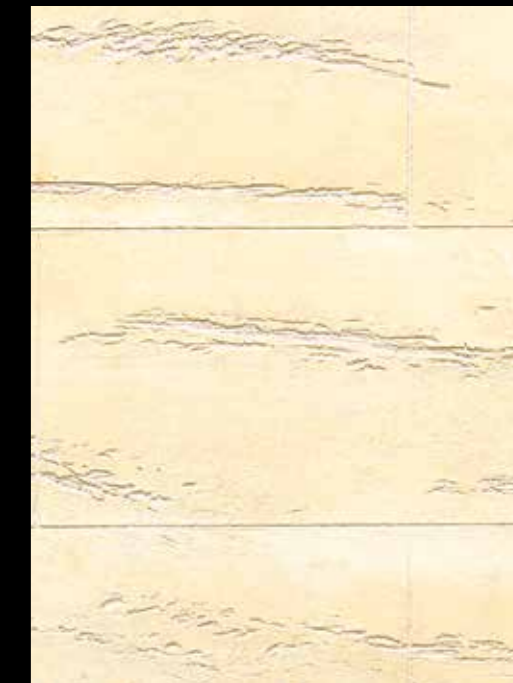
Rif. 141



Rif. 145



Rif. 146



Rif. 147



ART. 200 (64 X 34 cm.)



ART. 201 (67 X 42 cm.)



ART. 202 (66 X 45 cm.)



ART. 209 (66 X 47 cm.)



ART. 210 (47 X 47 cm.)



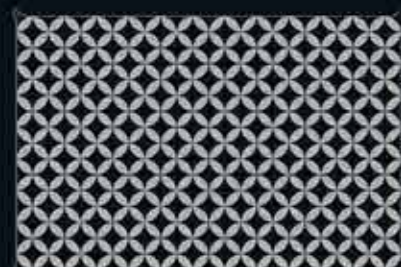
ART. 211 (40 X 40 cm.)



ART. 224 (65 X 47 cm.)



ART. 225 (64 X 47 cm.)



ART. 203 (67 X 45 cm.)



ART. 204 (59 X 47 cm.)



ART. 205 (62 X 45 cm.)



ART. 212 (40 X 40 cm.)



ART. 213 (47 X 47 cm.)



ART. 214 (47 X 47 cm.)



ART. 227 (56 X 48 cm.)



ART. 228 (69 X 35 cm.)



ART. 206 (65 X 40 cm.)



ART. 207 (60 X 29 cm.)



ART. 208 (64 X 48 cm.)



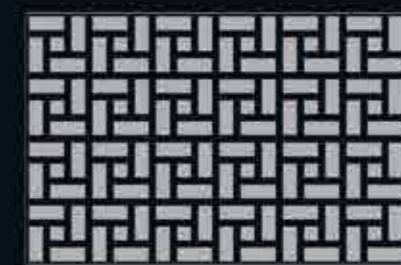
ART. 215 (A+B) (47 X 47 + 22 X 24 cm. • 2 pz.)



ART. 217 (58 X 48 cm.)



ART. 219 (45 X 57 cm.)



ART. 231 (65 X 43 cm.)



ART. 232 (64 X 44 cm.)



ART. 234 (67 X 38 cm.)



ART. 235 (68 X 47 cm.)



ART. 236 (67 X 48 cm.)



ART. 237 (65 X 45 cm.)



ART. 238 (65 X 43 cm.)



ART. 249 (44 X 45 cm.)



ART. 229 (40 X 67 cm.) - (Esempio 3 pz: 105 X 67 cm.)



ART. 226 (65 X 47 cm.)



ART. 220 (50 X 43 cm.) - (4 pz: 90 X 90 cm.)



ART. 230 (65 X 44 cm.)



ART. 221 (53 X 45 cm.) - (6 pz: 109 X 109 cm.)



ART. 233 (63 X 47 cm.)



ART. 222 (50 X 45 cm.) - (4 pz: 90 X 90 cm.)



ART. 216 (50 X 47 cm.) - (4 pz: 97 X 97 cm.)



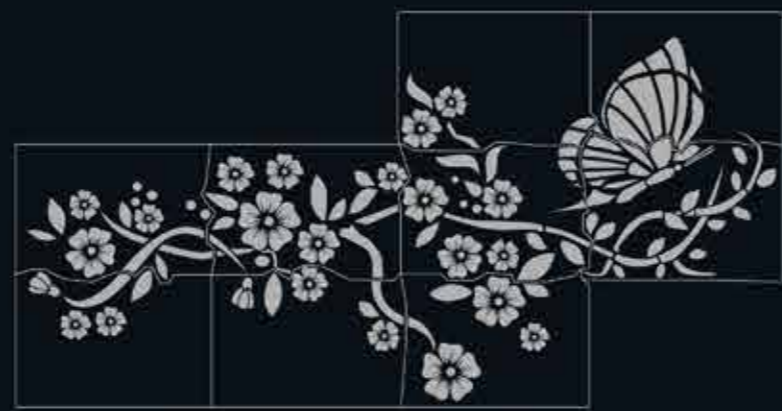
ART. 223 (49 X 45 cm.) - (4 pz: 90 X 90 cm.)



ART. 242 (127 X 243 cm. • 11 pz.)



ART. 245 (86 X 254 cm. • 8 pz.)



ART. 243 (248 X 122 cm. • 9 pz.)



ART. 244 (116 X 248 cm. • 9 pz.)



ART. 246 (127 X 248 cm. • 11 pz.)



ART. 240 (174 X 82 cm. • 6 pz.)



ART. 239 (129 X 189 cm. • 9 pz.)



ART. 218 (A+B) (65 X 91 cm. • 2 pz.)



ART. 248 (66 X 90 cm. • 2 pz.)



ART. 247 (175 X 128 cm. • 9 pz.)



ART. 241 (186 X 118 cm. • 9 pz.)

**EFFETTO
CEMENTO COMPATTO**



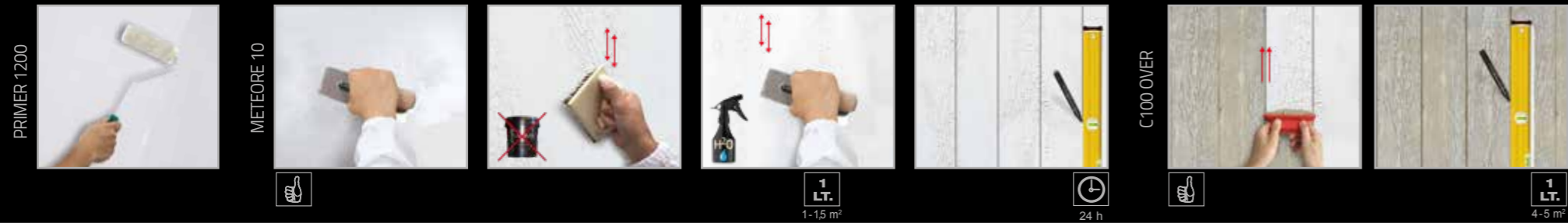
**EFFETTO
CEMENTO VINTAGE**



**EFFETTO
CEMENTO LARGE**



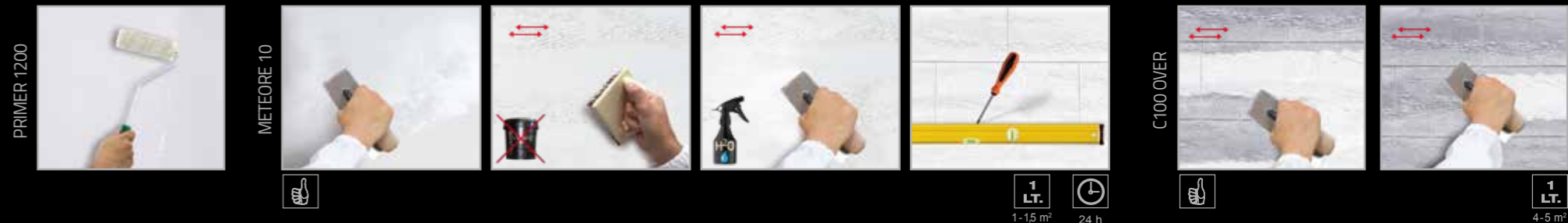
**EFFETTO
CEMENTO SLIM**



**EFFETTO
CEMENTO RIGATO**



**EFFETTO
CEMENTO LEVIGATO**



I È un rivestimento materico naturale all'acqua per interno, ideato per riprodurre l'effetto cemento in diverse varianti. METEORE 10 si sposa perfettamente con ambienti moderni e contemporanei, donando quel tocco di esclusiva eleganza e conferendo agli spazi decorati un aspetto unico, di grande impatto scenografico. Ideale anche per gli amanti dello stile urbano ed industriale.

CARATTERISTICHE: Per ottenere i colori del catalogo occorre colorare il C100 OVER con la relativa quantità di pasta colorante, denominata COLORI'. In alternativa si può colorare con il Sistema Tintometrico VALCLONE.

APPLICAZIONE: METEORE 10 va applicato con Frattone Inox PV 43 e rifinito, a prodotto ancora bagnato, con gli opportuni attrezzi, in base all'effetto da realizzare. Trascorse circa 24 ore a 20°C decorare con la finitura C100 OVER. Per mettere in evidenza le giunzioni e dare un effetto più corrispondente alle casseformi del cemento naturale, utilizzare gli speciali PENNARELLI PIXEL di VALPAINT, da passare prima di applicare la finitura C100 OVER. Ad essiccazione avvenuta del C100 OVER è possibile passare nuovamente il PENNARELLO PIXEL indelebile, per rendere le giunzioni più o meno marcate.

METEORE 10 può essere realizzato in diversi Effetti:

- 1) Effetto Cemento Compatto.** Diluizione: per questo effetto METEORE 10 e C100 OVER non vanno diluiti. **Resa:** METEORE 10 circa LT. 1 per 1 - 1,5 mq una mano su supporto liscio; C100 OVER circa LT. 1 per 4 - 5 mq una mano.
- 2) Effetto Cemento Vintage.** Diluizione: per questo effetto METEORE 10 e C100 OVER non vanno diluiti. **Resa:** METEORE 10 circa LT. 1 per 1 - 1,5 mq una mano su supporto liscio; C100 OVER circa LT. 1 per 4 - 5 mq una mano.
- 3) Effetto Cemento Large.** Diluizione: per questo effetto METEORE 10 e C100 OVER non vanno diluiti. **Resa:** METEORE 10 circa LT. 1 per 1 - 1,5 mq una mano su supporto liscio; C100 OVER circa LT. 1 per 4 - 5 mq una mano.
- 4) Effetto Cemento Slim.** Diluizione: per ricreare tale effetto il METEORE 10 non va diluito invece il C100 OVER va diluito al 10% con acqua. **Resa:** METEORE 10 circa LT. 1 per 1 - 1,5 mq una mano su supporto liscio; C100 OVER circa LT. 1 per 4 - 5 mq una mano.
- 5) Effetto Cemento Levigato.** Diluizione: per questa versione METEORE 10 e C100 OVER non vanno diluiti. **Resa:** METEORE 10 circa LT. 1 per 1 - 1,5 mq una mano su supporto liscio; C100 OVER circa LT. 1 per 4 - 5 mq una mano.
- 6) Effetto Cemento Rigato.** Diluizione: per realizzare questo effetto il METEORE 10 va diluito con 100 ML di acqua ogni LT. 1, mentre il C100 OVER va diluito al 10% con acqua. **Resa:** METEORE 10 circa LT. 1 per 2 - 2,5 mq una mano su supporto liscio; C100 OVER circa LT. 1 per 2,5 - 3 mq una mano.

N.B.: Prima dell'applicazione guardare attentamente il Video tutorial dell'Effetto specifico da realizzare.

PROTETTIVO: METEORE 10 e C100 OVER sono leggermente lavabili. Per rendere la superficie ancora più resistente all'acqua, occorre utilizzare, dopo 24 ore a 20°C, il protettivo trasparente FINISH V 18 Opaco da stendere a rullo, a pennello o a spruzzo. Il FINISH V 18 Opaco va applicato con una o due mani in base alla lavabilità e resistenza che si vuole ottenere. Tra la prima e la seconda mano attendere circa 4 ore a 20°C.

PREPARAZIONE DEL SUPPORTO: Accertarsi che il supporto sia ben solido rimuovendo qualsiasi impurità. Eliminare eventuali vecchie pitture se non ancorate bene o sfarinanti e lavare con saponi adeguati. Successivamente stuccare, ove necessario, e dopo l'essiccazione applicare un fissativo adeguato. Procedere quindi con l'applicazione del PRIMER 1200 che va steso con rullo di lana o a pennello oppure a spruzzo. Dopo 6 ore a 20°C, procedere con l'applicazione del METEORE 10 e del C100 OVER.

DATI TECNICI:

Diluizione: PRIMER 1200 va diluito al 15 - 20% con acqua; FINISH V 18 Opaco è pronto all'uso. **Resa:** PRIMER 1200 circa LT. 1 per 8 - 10 mq una mano in base all'assorbimento del supporto; FINISH V 18 Opaco circa LT. 1 per 12 - 15 mq una mano. **Confezioni:** PRIMER 1200 è disponibile in confezioni da LT. 1 - 2,5 - 5 - 12; METEORE 10 è fornito in confezioni da LT. 1 - 4 - 12; C100 OVER è disponibile in confezioni da LT. 1 - 2,5 - 5; FINISH V 18 Opaco è da LT. 1; COLORI' sono ML. 80 e da ML. 480. **Temperatura per applicazione:** superiore a +10°C e inferiore a +30°C. **Essiccazione:** indurisce completamente dopo 28 giorni in base alla temperatura dell'ambiente. **Resistenza:** dopo il completo indurimento, si ottiene una pellicola traspirante con buona resistenza agli urti ed alla normale abrasione. **Pulizia attrezzi:** con acqua e sapone. **Conservazione:** in latta ben chiusa, anche dopo l'uso, a temperatura superiore a +10°C e inferiore a +30°C. **Stabilità:** 1 anno circa in confezioni ben sigillate e mai aperte.

NORME PARTICOLARI DI SICUREZZA: Evitare il contatto diretto con la pelle, proteggere gli occhi ed il viso, in caso di contatto, lavare immediatamente ed abbondantemente con acqua e consultare il medico. Le attrezzature non devono essere lavate in corsi d'acqua, scarichi, ecc. **AVVERTENZE PER L'UTILIZZATORE:** **N.B.:** Le informazioni fornite, che risultano dalle nostre esperienze, sono esatte ed accurate. Tuttavia, non essendo le condizioni d'impiego sotto il nostro controllo, non ci assumiamo alcuna responsabilità per i consigli ed i suggerimenti forniti. Si consiglia di eseguire il ciclo applicativo completo su una piccola superficie per verificarne la perfetta riuscita ed in particolare modo l'ancoraggio, la resistenza e l'aspetto finale. Proseguire poi con la decorazione, controllando costantemente gli effetti decorativi ottenuti, poiché il METEORE 10 è composto da prodotti naturali e resine speciali che reagiscono a seconda delle modalità di applicazione. Quindi ogni lavoro acquisterà la propria personalizzazione. Le tinte possono variare, rispetto al catalogo, dal 15% al 20%, come pure tra una partita ed un'altra. Nel caso in cui le partite siano differenti, terminare il lavoro in un angolo, quindi mescolare il materiale rimanente e quello nuovo in un contenitore grande prima di proseguire con l'applicazione.

GB A natural, water-based textured coating for interiors, ideal for reproducing the effect of cement in all its varieties. METEORE 10 is the perfect match for modern and contemporary interiors, giving a touch of elegance with a unique visual impact. Also ideal for lovers of urban and industrial styles.

CHARACTERISTICS: To obtain the colours shown in the catalogue, you must colour the C100 OVER with the appropriate amount of COLORI' colouring paste. Alternatively, use the VALCLONE dispensing system.

APPLICATION: Apply METEORE 10 with a PV 43 stainless steel plastering trowel and finish while still wet with the tools required for the effect you wish to obtain.

Allow to dry for 24 hours at 20°C, then decorate with C100 OVER finish. To highlight joints and give an effect which reflects the textures of cement casting forms, use VALPAINT PIXEL PENS, then finish with C100 OVER finish.

Once the coat of C100 OVER has dried, you can apply the indelible PIXEL PEN again, to emphasise the joints if you wish to do so. METEORE 10 can be finished with a variety of effects:

- 1) Compact cement.** Dilution: to obtain this finish, do not dilute METEORE 10 or C100 OVER. **Coverage:** METEORE 10, around 1 l per 1 - 1.5 sq.m., one coat over a smooth surface; C100 OVER, around 1 l per 4 - 5 sq.m., one coat.
- 2) Vintage.** Dilution: to obtain this finish, do not dilute METEORE 10 or C100 OVER. **Coverage:** METEORE 10, around 1 l per 1 - 1.5 sq.m., one coat over a smooth surface; C100 OVER, around 1 l per 4 - 5 sq.m., one coat.
- 3) Large cement.** Dilution: to obtain this finish, do not dilute METEORE 10 or C100 OVER. **Coverage:** METEORE 10, around 1 l per 1 - 1.5 sq.m., one coat over a smooth surface; C100 OVER, around 1 l per 4 - 5 sq.m., one coat.
- 4) Slim cement.** Dilution: to obtain this finish, do not dilute METEORE 10; C100 OVER should be diluted 10% with water. **Coverage:** METEORE 10, around 1 l per 1 - 1.5 sq.m., one coat over a smooth surface; C100 OVER, around 1 l per 4 - 5 sq.m., one coat.
- 5) Ground cement.** Dilution: to obtain this finish, do not dilute METEORE 10 or C100 OVER. **Coverage:** METEORE 10, around 1 l per 1 - 1.5 sq.m., one coat over a smooth surface; C100 OVER, around 1 l per 4 - 5 sq.m., one coat.
- 6) Scored cement.** Dilution: to obtain this finish, dilute METEORE 10 with 100 ml water per litre; C100 OVER should be diluted 10% with water. **Coverage:** METEORE 10, around 1 l per 2 - 2.5 sq.m., one coat over a smooth surface; C100 OVER, around 1 l per 2.5 - 3 sq.m., one coat.

N.B.: Before proceeding, please watch the video tutorial for the effect you wish to obtain.

PROTECTIVE AGENT:

METEORE 10 and C100 OVER are slightly resistant to washing. To make the surface even more water resistant, apply FINISH V 18 Opaco transparent protective coating (roller, brush or spray) after leaving to dry for 24 hours at 20°C. Apply one or two coats of FINISH V 18 Opaco depending on the degree of water resistance you wish to obtain. Allow the first coat to dry for 4 hours at 20°C before applying the second.

SURFACE PREPARATION:

Make sure that the surface is stable and remove any impurities. Eliminate any old flaky or crumbling paint and wash with an appropriate soap. Then plaster the surface where necessary and apply a fixative after the plaster has dried. Apply PRIMER 1200 with a felt roller, brush or spray. After 6 hours at 20°C, apply METEORE 10 and finish with C100 OVER.

TECHNICAL DATA:

Diluizione: dilute PRIMER 1200 at 15 - 20% with water; FINISH V 18 Opaco is ready to use. **Coverage:** PRIMER 1200, around 1 l per 8 - 10 sq.m., one coat, (depends on the absorptency of the surface); FINISH V 18 Opaco, around 1 l per 12 - 15 sq.m., one coat. **Pack quantities:** PRIMER 1200 is available in 1, 2.5, 5 and 12 litre cans; METEORE 10 is supplied in 1, 4 and 12 litre cans; C100 OVER in 1, 2.5 and 5 litre cans; FINISH V 18 Opaco in 1 litre cans; COLORI' in 80 and 480 ml packs. **Application temperature:** between +10°C and +30°C. **Drying:** hardens completely after 28 days, depending on temperature. **Resistance:** once the product has hardened completely, a breathable film develops which offers good resistance to knocks and normal abrasion. **Equipment cleaning:** with soap and water. **Storage:** make sure that the tin is tightly closed, even after use, and store at a temperature between +10°C and +30°C. **Shelf life:** approximately 1 year, if well sealed and never opened.

SPECIAL SAFETY INSTRUCTIONS:

Avoid direct contact with the skin. Protect the eyes and face. In the event of contact, rinse immediately and thoroughly with water and consult a doctor. Equipment must not be washed in watercourses, drains etc.

USER ADVICE:


N.B.: The above information, based on our experience, is accurate. However, since the conditions of use are out of our control, we are not liable for any of the consequences of this information. We recommend testing a full application cycle on a small area to check the results, especially adherence, strength and final effect. Then decorate the surface, checking the results, since METEORE 10 is composed of natural ingredients and special resins which react differently according to the method of application, thus making each application unique. The colours may vary from the catalogue by 15% to 20%, and also between batches. If you find you are working with two different batches, finish working in a corner, then mix the remaining product with the new batch in a large container before continuing.

VALPAINT S.p.A.

Via dell'Industria, 80 - 60020 POLVERIGI (AN) ITALY

Tel. +39 071 906383 (r.a.) - Fax +39 071 906384

www.valpaint.it - E-mail: info@valpaint.it

AZIENDA CERTIFICATA ISO 9001 ED ISO 14001 **VALPAINT EXPORT S.A.**

Zone Industrielle Zaghouan - 1100 ZAGHOUAN - TUNISIE

Tel. +216 71 940 134 / +216 72 681 051 Fax +216 71 940 138 / +216 72 681 071

E-mail: info@valpaint.tn

2° Stabilimento

43 Rue Des Entrepreneurs - 2035 CHARGUIA 2 - TUNISIE

Tel. +216 71 940134 / +216 71 940136 Fax +216 71 940138

E-mail: info@valpaint.tn

VALPAINT DESIGN D.O.O.

Dobrinjska do 27 - 71000 SARAJEVO - BOSNIA E HERZEGOVINA

Tel. +387 33 626134 Fax +387 33 761115

E-mail: valpaint@bih.net.ba

Altro Punto Vendita:

V Proleterske Brigade, 255 - 81000 PODGORICA - MONTENEGRO

Tel./Fax +382 20 656938

E-mail: info@valpaint-design.com

Altro Punto Vendita:

Ilica, 408 - 10000 ZAGREB - CROATIA

Tel./Fax. +385 1 379 4918

E-mail: info@valpaint-design.hr

VALPAINT ESPANA S.L.

Avenida Pedernales, 30 - 09195 VILLAGONZALO PEDERNALES - BURGOS - ESPAÑA

Tel. +34 93 6382645 Fax +34 93 6382735

E-mail: info@valpaint.es

EN 13501-1

**FIREPROOF**

VALPAIN[®]



VIDEO