

VALRENNNA[®] 2

VALPAIN[®]

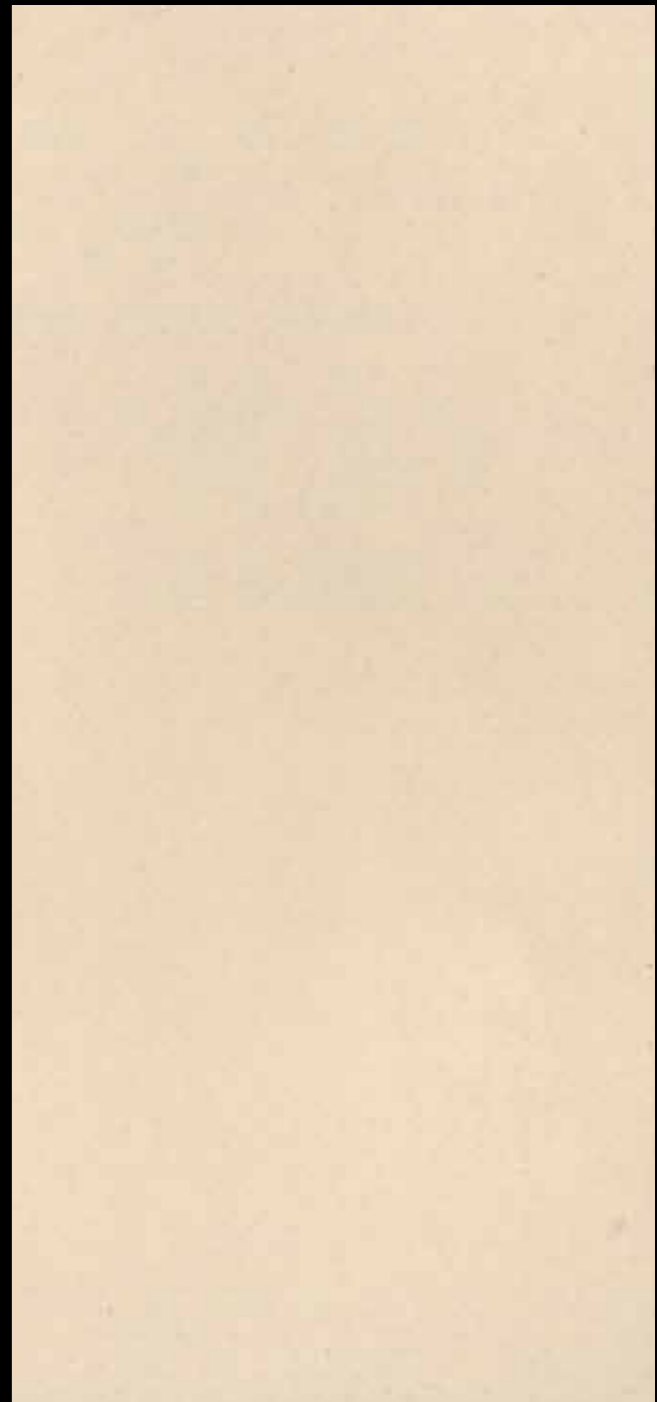
EFFETTO RENNA

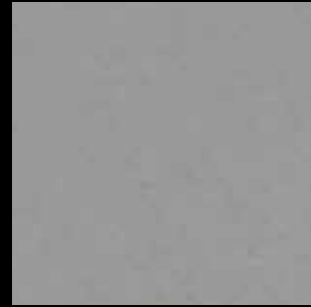
456 C



479 B

456 C





467 D



496 D



467 C



496 C



467 B



496 B



467 A



496 A



481 A



481 C



481 D



497 A



497 C



497 D



498 A



498 C



498 D



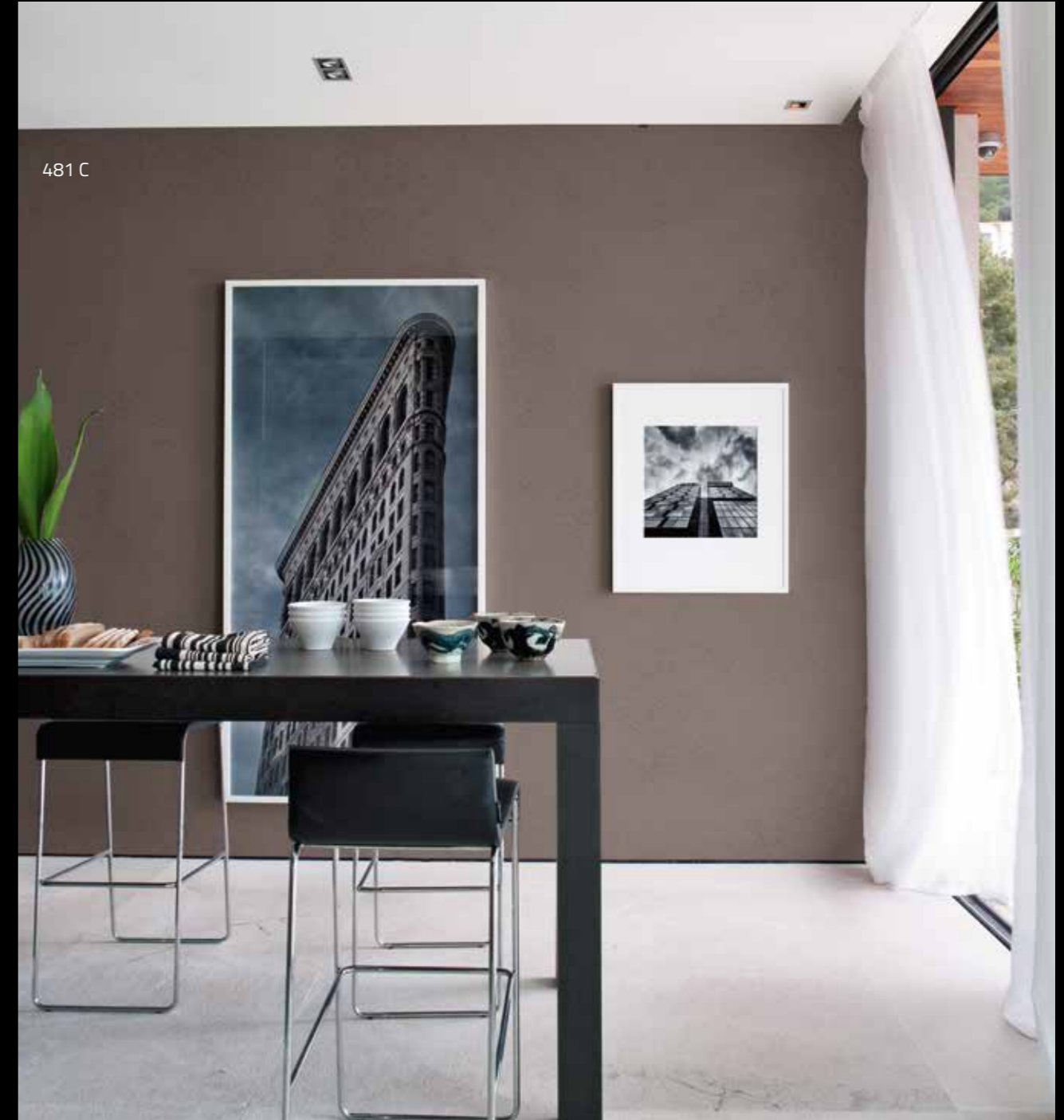
470 A



470 C



470 D



481 C



479 D



479 C



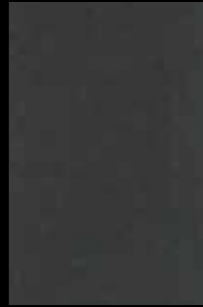
479 B



479 A



468 D



451 A



451 C



451 D



448 A



448 C



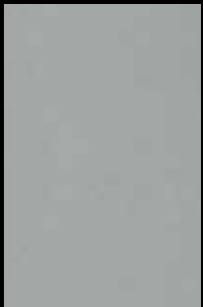
448 D



425 A



425 C



425 D



468 A

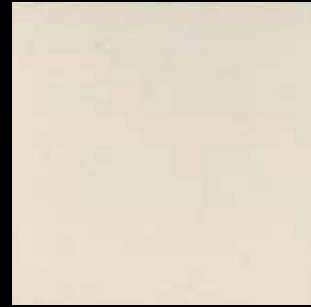


468 C



468 D

Lo Svevo - Jesi (AN)



456 D



456 C



456 B



456 A



482 D



534 A



534 C



534 D



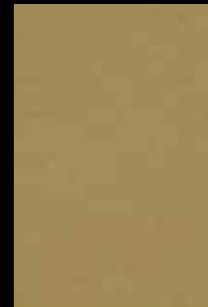
476 A



476 C



476 D



539 A



539 C



539 D



482 A



482 C



482 D



471 D



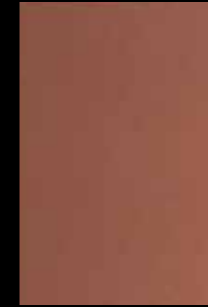
471 C



471 B



471 A



437 A



437 C



437 D



542 A



542 C



542 D



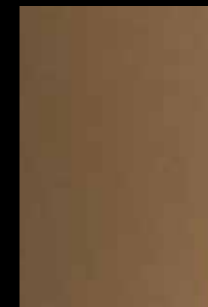
474 B



474 C



474 D



541 A



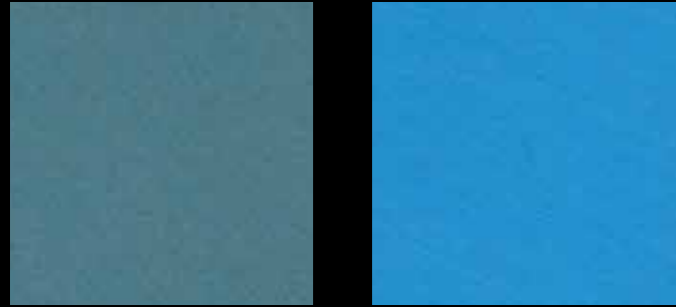
541 C



541 D



541 C



536 D

428 D



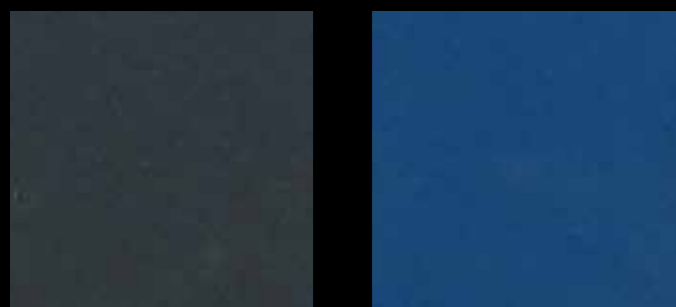
536 C

428 C



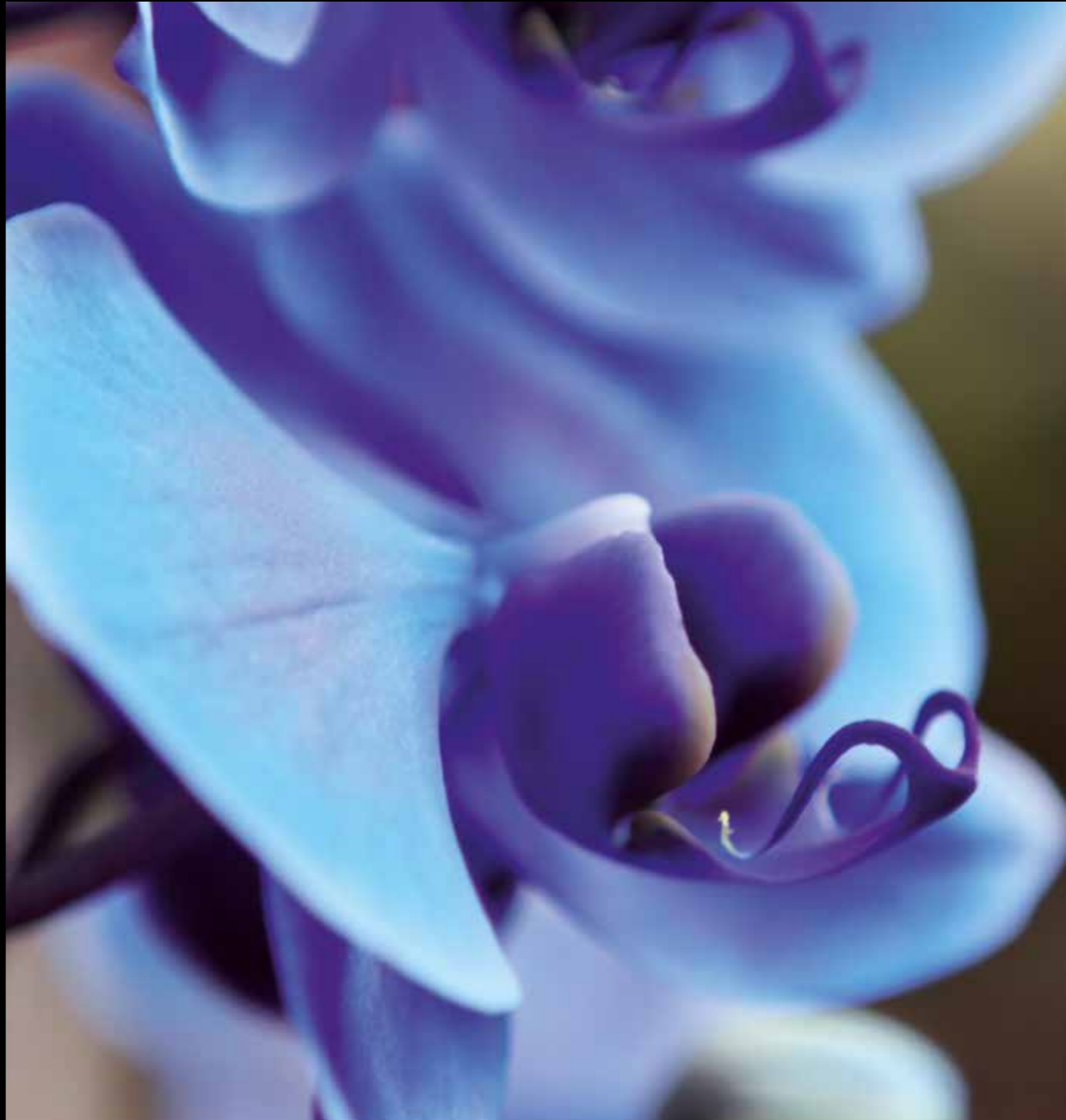
536 B

428 B



536 A

428 A



446 A

446 B

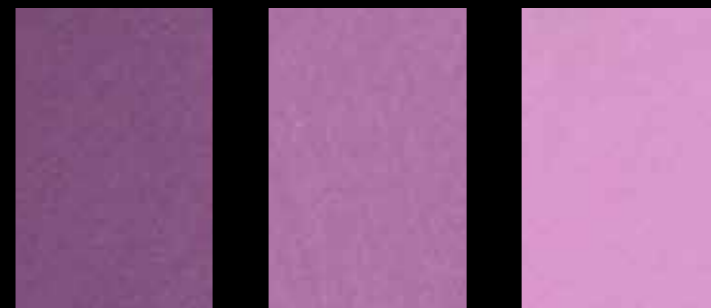
446 D



537 B

537 C

537 D



538 A

538 B

538 D



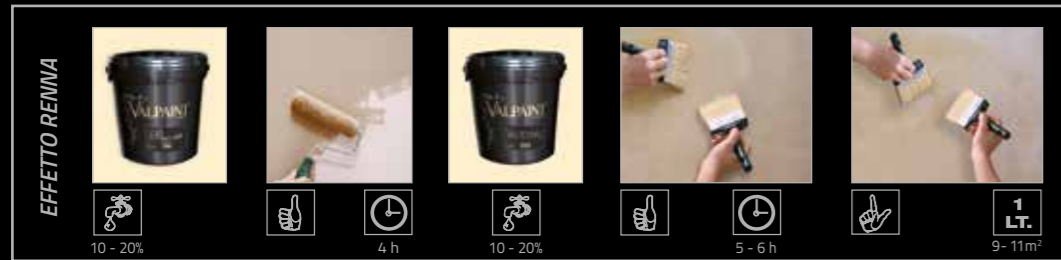
442 A

442 B

442 D



442 B



Il'è una pittura decorativa all'acqua per superfici interne, caratterizzata da una delicatezza tattile che rimanda alla morbidezza della pelle scamosciata o di renna. VALRENNA 2 è sviluppato con particolari pigmenti e resine speciali, che consentono di creare superfici decorate molto simili ai tessuti più morbidi. Unitamente alle sfumature ed alle nuance delicate, arreda gli ambienti con raffinatezza ed eleganza.

CARATTERISTICHE:

Per ottenere i colori del catalogo occorre colorare il PRIMER 400 ed il VALRENNA 2 con il Sistema Tintometrico VALCLONE.

APPLICAZIONE DEL FONDO:

Supporti Vecchi. Eliminare le vecchie pitture non ancorate e sfarinanti poi lavare con acqua e saponi adeguati. Successivamente stuccare la superficie da trattare. Ad essiccazione avvenuta, carteggiare. Poi applicare il PRIMER 400 solo sulle parti stuccate. Dopo circa 4 ore a 20°C applicare una mano di PRIMER 400 colorato e diluito al 10 - 30% con acqua. Se invece le superfici sono sane e non sfarinanti, applicare a copertura una mano di PRIMER 400 colorato e diluito al 10 - 20% con acqua. Dopo 4 ore a 20°C, procedere con l'applicazione del VALRENNA 2.

Supporti Nuovi. Stuccare adeguatamente la superficie da trattare. Ad essiccazione avvenuta, carteggiare ed applicare il PRIMER 400 solo sulle parti stuccate. Dopo circa 4 ore a 20°C applicare una mano di PRIMER 400 colorato e diluito al 10 - 20% con acqua. Trascorse altre 4 ore a 20°C, procedere con l'applicazione del VALRENNA 2.

APPLICAZIONE DEL VALRENNA 2:

Effetto Renna: Stendere il VALRENNA 2 a pennello in modo incrociato, con pennellate ridotte ed in tutte le direzioni. Dopo averlo applicato su una superficie di circa 1 mq, ripassare il supporto decorato con pennello scarico di prodotto, accarezzando il VALRENNA 2 con pennellate in tutte le direzioni in modo da esaltare maggiormente la sua caratteristica morbidezza. Dopo circa 5 - 6 ore a 20°C, procedere all'applicazione della seconda mano di VALRENNA 2 con le stesse modalità sopra descritte.

DATI TECNICI:

Diluizione: il PRIMER 400 va diluito al 10 - 20% con acqua; il VALRENNA 2 va diluito al 10 - 20%.

Resa: PRIMER 400 circa LT. 1 per 11 - 12 mq una mano a copertura in base all'assorbimento del supporto. VALRENNA 2 circa LT. 1 per 9 - 11 mq;

Confezioni: il PRIMER 400 è disponibile in confezioni da LT. 0,750 - 2,5 - 5; il VALRENNA 2 è fornito in confezioni da LT. 1 - 2,5 - 5. Tutti i prodotti vanno mescolati bene prima dell'uso.

Temperatura per applicazione: superiore a +5°C e inferiore a +30°C.

Essiccazione: fuori polvere dopo circa 1 ora a 20°C. Asciutto dopo 5 - 6 ore a 20°C. Indurisce dopo 24 ore in base alla temperatura dell'ambiente.

Aspetto del prodotto: opaco ad effetto renna o pelle scamosciata.

Resistenza: dopo il completo indurimento, si ottiene una pellicola traspirante con buona resistenza alla normale abrasione.

PRIMER 400 LT. 0,750 + VALRENNA 2 LT. 1

A PRIMER 400 (LT. 0,750) + COLORI' (80 ML.) VALRENNA 2 (LT. 1) + COLORI' (22 ML.)

B PRIMER 400 (LT. 0,750) + COLORI' (29 ML.) VALRENNA 2 (LT. 1) + COLORI' (7 ML.)

C PRIMER 400 (LT. 0,750) + COLORI' (16 ML.) VALRENNA 2 (LT. 1) + COLORI' (4 ML.)

D PRIMER 400 (LT. 0,750) + COLORI' (9 ML.) VALRENNA 2 (LT. 1) + COLORI' (2 ML.)

PRIMER 400 LT. 2,5 + VALRENNA 2 LT. 2,5

A PRIMER 400 (LT. 2,5) + COLORI' (267 ML.) VALRENNA 2 (LT. 2,5) + COLORI' (55 ML.)

B PRIMER 400 (LT. 2,5) + COLORI' (97 ML.) VALRENNA 2 (LT. 2,5) + COLORI' (18 ML.)

C PRIMER 400 (LT. 2,5) + COLORI' (54 ML.) VALRENNA 2 (LT. 2,5) + COLORI' (10 ML.)

D PRIMER 400 (LT. 2,5) + COLORI' (30 ML.) VALRENNA 2 (LT. 2,5) + COLORI' (5 ML.)

PRIMER 400 LT. 5 + VALRENNA 2 LT. 5

A PRIMER 400 (LT. 5) + COLORI' (534 ML.) VALRENNA 2 (LT. 5) + COLORI' (110 ML.)

B PRIMER 400 (LT. 5) + COLORI' (194 ML.) VALRENNA 2 (LT. 5) + COLORI' (36 ML.)

C PRIMER 400 (LT. 5) + COLORI' (108 ML.) VALRENNA 2 (LT. 5) + COLORI' (20 ML.)

D PRIMER 400 (LT. 5) + COLORI' (60 ML.) VALRENNA 2 (LT. 5) + COLORI' (10 ML.)

Lavabilità: dopo 15 giorni dall'applicazione con una soffice spugna bagnata con acqua strofinando delicatamente per evitare macchie e scolorimenti.

Pulizia attrezzi: con acqua e sapone.

Conservazione: in latta ben chiusa, anche dopo l'uso, a temperatura superiore a +10°C e inferiore a +30°C.

NORME PARTICOLARI DI SICUREZZA:

Evitare il contatto diretto con la pelle, proteggere gli occhi ed il viso, in caso di contatto, lavare immediatamente ed abbondantemente con acqua e consultare il medico. Le attrezzature non devono essere lavate in corsi d'acqua, scarichi, ecc.

AVVERTENZE PER L'UTILIZZATORE:

Il VALRENNA 2 è un prodotto particolarmente sensibile alla mano dell'applicatore, è quindi consigliabile che il lavoro sia iniziato e terminato dalla stessa persona per evitare difformità d'effetto e di colore.

N.B: Le informazioni fornite, che risultano dalle nostre esperienze, sono esatte ed accurate. Tuttavia, non essendo le condizioni d'impiego sotto il nostro controllo, non ci assumiamo alcuna responsabilità per i consigli ed i suggerimenti forniti. Si consiglia di eseguire il ciclo applicativo completo su una piccola superficie per verificarne la perfetta riuscita ed in particolar modo l'ancoraggio, la resistenza e l'aspetto finale. Proseguire poi con la decorazione, controllando costantemente gli effetti decorativi ottenuti, poiché il PRIMER 400 ed il VALRENNA 2 sono composti da prodotti naturali e resine speciali che reagiscono a seconda delle modalità di applicazione. Quindi ogni lavoro acquisterà la propria personalizzazione. Le tinte possono variare, rispetto al catalogo, dal 15% al 20%, come pure tra una partita ed un'altra. Nel caso in cui le partite siano differenti, terminare il lavoro in un angolo, quindi mescolare il materiale rimanente e quello nuovo in un contenitore grande prima di proseguire con l'applicazione.

GB It is a water-based decorative paint for interiors, characterised by a tactile delicacy that evokes the softness of suede or buckskin. VALRENNA 2 is developed with particular pigments and special resins that help to create decorated surfaces closely resembling the softest fabrics. Combined with its delicate shades and nuances, the product decorates environments with a refined and elegant touch.

CHARACTERISTICS:

To obtain the range colours, PRIMER 400 and VALRENNA 2 must be coloured with the VALCLONE Colour Mixing System.

APPLYING THE BASE COAT:

Old surfaces: remove old non-adhering and chalking paint then wash the surface using water and suitable soaps. Next, use a filler to repair the surface. Wait for the surface to dry then sand it. Apply PRIMER 400 to the filled parts only. After approximately 4 hours at 20°C, apply one coat of PRIMER 400 coloured and diluted 10 - 30% with water. If, however, the surfaces are intact and not chalking, apply a covering coat of PRIMER 400 coloured and diluted 10 - 20% with water. After 4 hours at 20°C, proceed with the application of VALRENNA 2.

New surfaces: use a filler to repair the surface. When dry, sand and apply PRIMER 400 to the filled parts only. After approximately 4 hours at 20°C, apply one coat of PRIMER 400 coloured and diluted 10 - 20% with water. After another 4 hours at 20°C, proceed with the application of VALRENNA 2.

APPLYING VALRENNA 2:

Buckskin effect: apply VALRENNA 2 using a brush with short, criss-cross strokes in all directions. After applying the product over a surface of about 1 m², brush the decorated surface with a brush free of product, caressing VALRENNA 2 with brushstrokes in all directions so as to further enhance its distinctive softness. After about 5 - 6 hours at 20°C, apply the second coat of VALRENNA 2 using the same procedure described above.

TECHNICAL DATA:

Dilution: PRIMER 400 must be diluted 10 - 20% with water; VALRENNA 2 must be diluted 10 - 20% with water.

Coverage: PRIMER 400 roughly 1 l for 11 - 12 m², one covering coat depending on the support's absorption. VALRENNA 2 roughly 1 l for 9 - 11 m².

Packages: PRIMER 400 is available in 0.750 - 2.5 - 5 l packs; VALRENNA 2 supplied in 1 - 2.5 - 5 l packs. All products should be mixed thoroughly before use.

Application temperature: between +5°C and +30°C.

Drying: in a dust-free environment for 1 hour at 20°C. Dry after 5 - 6 hours at 20°C. Hardens after 24 hours, depending on the temperature of the room.

Appearance: matt with buckskin or suede effect.

Resistance: once the hardening process is complete, a transparent film develops which provides good resistance to normal abrasion.

Washability: 15 days after application with a soft sponge moistened with water, rubbing gently to avoid stains and discolouration.

Equipment cleaning: with soap and water.

Storage: in its can tightly closed, even after use, stored at a temperature between +10°C and +30°C.

SPECIAL SAFETY INSTRUCTIONS:

Avoid direct contact with the skin. Protect the eyes and face. In the event of contact, rinse immediately and thoroughly with water and consult a doctor. The equipment must not be washed in watercourses, drains, etc.

USER PRECAUTIONS:

VALRENNA 2 is a product that is particularly sensitive to the way it is applied; the job should therefore be started and completed by the same person, in order to avoid differences in effect and colour.

N.B.: the information provided herein is, to the best of our knowledge, correct and accurate. However, considering that the conditions in which the products are used are not under our control, we shall not be held liable for any recommendations or advice provided. We recommend testing a full application cycle on a small area to check the outcome, especially the product's adherence, strength and final effect. Subsequently, proceed with the decoration procedure while constantly monitoring the decorative effects, since PRIMER 400 and VALRENNA 2 are made with natural ingredients and special resins that react differently depending on the method of application. Each application cycle will therefore acquire its own unique character. The shades can vary from those shown in the catalogue by 15% to 20%, and can also vary between different batches. When working with different batches, finish working in a corner and then mix the remaining product with that of the new batch in a large container before proceeding further.

F Il s'agit d'une peinture décorative à l'eau pour surfaces intérieures, caractérisée par une douceur au toucher qui rappelle la douceur de la peau de chamois ou de daim. VALRENNA 2 a été développé avec des pigments particuliers et des résines spéciales, qui permettent de créer des surfaces décorées très similaires aux tissus les plus doux. Associé aux dégradés et aux nuances délicates, ce produit permet de décorer les pièces avec raffinement et élégance.

CARACTÉRISTIQUES :

Pour obtenir les couleurs du catalogue, il faut colorer le PRIMER 400 et le VALRENNA 2 avec le Système Colorimétrique VALCLONE.

APPLICATION DU FOND :

Supports anciens. Éliminer les vieilles peintures qui s'effritent et laver ensuite avec de l'eau et du savon approprié. Ensuite, enduire la surface à traiter. Après séchage, poncer. Appliquer ensuite le PRIMER 400 uniquement sur les parties enduites. Au bout d'environ 4 heures à 20°C, appliquer une couche de PRIMER 400 coloré et dilué à 10 - 30% avec de l'eau. Si, en revanche, les surfaces sont saines et ne s'effritent pas, appliquer une couche couvrante de PRIMER 400 coloré et dilué à 10 - 20% avec de l'eau. Au bout d'environ 4 heures à 20°C, passer à l'application du VALRENNA 2.

Supports neufs. Bien enduire la surface à traiter. Après séchage, poncer et appliquer le PRIMER 400 uniquement sur les parties enduites. Au bout d'environ 4 heures à 20°C, appliquer une couche de PRIMER 400 coloré et dilué à 10 - 20% avec de l'eau. Au bout de 4 heures supplémentaires à 20°C, passer à l'application du VALRENNA 2.

APPLICATION DE VALRENNA 2 :

Effet Daim : Étaler le VALRENNA 2 au pinceau par petits mouvements croisés dans tous les sens. Après l'avoir appliqué sur une surface d'environ 1 m², passer le pinceau sans peinture cette fois-ci sur le support décoré avec des mouvements légers comme une caresse dans tous les sens, de manière à faire ressortir encore plus sa douceur caractéristique. Au bout de 5 à 6 heures à 20°C, procéder à l'application de la deuxième couche de VALRENNA 2 selon la méthode utilisée précédemment.

DONNEES TECHNIQUES :

Dilution : le PRIMER 400 doit être dilué à 10 - 20% avec de l'eau ; le VALRENNA 2 doit être dilué à 10 - 20%.

Rendement : PRIMER 400 : environ 1 L par couche couvrante pour 11 - 12 m² selon l'absorption du support. VALRENNA 2 : env. 1 L pour 9 - 11 m².

Conditionnement : le produit PRIMER 400 est disponible en pots de 0,75 - 2,5 - 5 L ; le VALRENNA 2 est fourni en pots de 1 - 2,5 - 5 L. Attention à bien mélanger les produits avant leur utilisation.

Température d'application : entre +5°C et +30°C.

Séchage : hors poussière au bout de 1 heure environ à 20°C. Sec au bout de 5 - 6 heures à 20°C. Il durcit au bout de 24 heures selon la température ambiante.

Aspect du produit : mat à effet daim ou peau de chamois.

Résistance : après durcissement complet, on obtient une pellicule respirante qui présente une bonne résistance à l'abrasion normale.

Lavabilité : 15 jours après l'application, frotter délicatement, avec une éponge douce mouillée, pour éviter de former des taches et des décolorations.

Nettoyage des outils : à l'eau et au savon.

Conservation : dans un bidon bien fermé, même après l'usage, à une température comprise entre +10°C et +30°C.

CONSIGNES DE SÉCURITÉ PARTICULIÈRES :

Éviter le contact direct avec la peau. Protéger les yeux et le visage. En cas de contact, rincer immédiatement et abondamment à l'eau et consulter un médecin. Les outils ne doivent pas être nettoyés dans les cours d'eau, les évacuations, etc.

AVERTISSEMENTS POUR L'UTILISATEUR :

Le VALRENNA 2 est un produit qui exige une certaine maîtrise d'application, il est par conséquent recommandé de faire effectuer le travail, du début à la fin, par une même personne pour éviter des différences d'aspect et de couleur.

N.B. : Les renseignements fournis, d'après les résultats de nos expériences, sont précis et exacts. Les conditions d'utilisation échappant toutefois à notre contrôle, nous déclinons toute responsabilité quant aux conseils et suggestions fournis. Nous conseillons d'effectuer un essai d'application complet sur une petite surface pour s'assurer du résultat et notamment de l'adhérence, de la résistance et de l'aspect final. Passer en suite à la décoration en contrôlant constamment les effets décoratifs obtenus, car le PRIMER 400 et le VALRENNA 2 sont composés de produits naturels et de résines spéciales qui réagissent selon le mode d'application. Chaque travail aura donc sa propre personnalité. Les teintes peuvent varier de 15% à 20% par rapport au catalogue et selon les lots. En cas de lots différents, finir le travail dans un angle, mélanger ensuite le produit restant avec le produit neuf dans un grand bidon avant de poursuivre l'application.

Es una pintura decorativa al agua para superficies internas, caracterizada por una delicadeza táctil que evoca la suavidad de la piel de ante o de reno. VALRENNA 2 se ha desarrollado con pigmentos y resinas especiales que permiten crear superficies decoradas muy similares a los tejidos más suaves. Junto a las tonalidades y a los matices delicados, decora los ambientes con refinamiento y elegancia.

CARACTERISTICAS:

Para obtener los colores del catálogo es necesario pigmentar el PRIMER 400 y el VALRENNA 2 con el sistema tintométrico VALCLONE.

APLICACIÓN DEL FONDO:

Soportes viejos. Quitar la pintura vieja, descascarada y harinosa y luego lavar con agua y jabones específicos. Posteriormente estucar la superficie a tratar. Una vez seco, lijar. Aplicar entonces el PRIMER 400 solo en las partes estucadas. Después de aproximadamente 4 horas a 20°C aplicar una mano de PRIMER 400 pigmentado y diluido al 10 - 30% con agua. Si, por el contrario, la superficie se presenta sana y no harinosa, aplicar cubriendo con una mano de PRIMER 400 pigmentado y diluido al 10 - 20% con agua. Después de 4 horas a 20°C, aplicar el VALRENNA 2.

Soportes nuevos. Estucar debidamente la superficie a tratar. Una vez seca, lijar y aplicar PRIMER 400 solo sobre las partes estucadas. Después de aproximadamente 4 horas a 20°C, aplicar una mano de PRIMER 400 pigmentado y diluido al 10 - 20% con agua. Después de 4 horas a 20°C, aplicar el VALRENNA 2.

APLICACIÓN DE VALRENNA 2:

Efecto reno: Aplicar el VALRENNA 2 con brocha con pasadas cruzadas cortas en todas las direcciones. Después de aplicarlo sobre una superficie de aproximadamente 1 m², repasar el soporte decorado con una brocha sin producto, acariciando el VALRENNA 2 dando pasadas en todas las direcciones para permitir que alore aún más la suavidad que lo caracteriza. Después de unas 5 - 6 horas a 20°C, aplicar la segunda mano de VALRENNA 2 con las mismas modalidades descritas anteriormente.

DATOS TÉCNICOS:

Dilución: el PRIMER 400 debe diluirse al 10 - 20% con agua; el VALRENNA 2 se debe diluir al 10 - 20%.

Rendimiento: PRIMER 400 aproximadamente 1 litro para 11 - 12 m², una mano en función de la absorción de la superficie. VALRENNA 2 aproximadamente 1 litro para 9 - 11 m².

Envases: el PRIMER 400 está disponible en envases de 0,750 - 2,5 - 5litros; el VALRENNA 2 se suministra en envases de 1 - 2,5 - 5 litros. Todos los productos se deben mezclar bien antes del uso.

Temperatura para aplicación: superior a +5°C e inferior a +30°C.

Secado: sin polvo después de aproximadamente 1 hora a 20°C. Se seca después de 5 - 6 horas a 20°C. Fragua después de 24 horas según la temperatura ambiente.

Aspecto del producto: opaco con efecto reno o ante.

Resistencia: después de que ha fraguado totalmente, se obtiene una película transpirable con buena resistencia a la abrasión normal.

Lavabilidad: Pasados 15 días de la aplicación, usando una esponja mojada con agua, frotar con delicadeza para evitar manchas y zonas descoloridas.

Limpieza de las herramientas: con agua y jabón.

Conservación: en lata bien cerrada, incluso después del uso, a temperatura superior a +10°C e inferior a +30°C.

NORMAS ESPECIALES DE SEGURIDAD:

Evitar el contacto directo con la piel, proteger los ojos y el rostro; en caso de contacto, lavar inmediatamente con abundante agua y consultar a un médico. Las herramientas no deben lavarse en cursos de agua, desagües, etc.

ADVERTENCIAS PARA EL USUARIO:

El VALRENNA 2 es un producto especialmente sensible a la mano de quien lo aplica, y por lo tanto se aconseja que el trabajo sea comenzado y finalizado por la misma persona a fin de evitar deformaciones del efecto y del color.

Nota: La información suministrada, que se basa en nuestra experiencia, es exacta y precisa. Sin embargo, al no tener bajo control las condiciones de aplicación, no asumimos ninguna responsabilidad con respecto a los consejos y las sugerencias proporcionados. Se aconseja ejecutar el ciclo de aplicación completo sobre una superficie pequeña para comprobar el resultado; especialmente la fijación, la resistencia y el aspecto final. Proseguir con la decoración controlando constantemente los efectos decorativos obtenidos, ya que el PRIMER 400 y el VALRENNA 2 están compuestos por productos naturales y resinas especiales que reaccionan según las modalidades de aplicación. Cada trabajo adquirirá su propia personalización. Los colores pueden variar con respecto al catálogo entre el 15% y el 20%, como entre una partida y otra. En caso de partidas diferentes, interrumpir el trabajo en un rincón y mezclar el material restante con el nuevo en un recipiente grande antes de continuar con la aplicación.

Dekorfarbe auf wässriger Basis für den Innenbereich mit feiner Haptik, die an weiches Veloursleder oder Renntierfell erinnert. VALRENNA 2 ist mit besonderen Farbpigmenten und Spezialharzen versetzt, die es ermöglichen, Oberflächen zu gestalten, die samtweichen Stoffen ähneln. Mit feinen Schattierungen und Nuancen gestaltet VALRENNA 2 die dekorierten Räume mit Raffinesse und Eleganz.

EIGENSCHAFTEN:

Um die im Katalog gezeigten Farben zu erhalten, sind PRIMER 400 und VALRENNA 2 mit dem Farbmischsystem VALCLONE abzutönen.

UNTERGRUNDVORBEREITUNG:

Auftrag auf altem Untergrund: Nicht gut anhaftende und abbröckelnde Farbe vom Untergrund entfernen und diesen mit Wasser- und geeigneten Seifen von Verschmutzungen reinigen und anschließend verspachteln. Sobald die Oberfläche getrocknet ist, mit Sandpapier abschmirgeln. Anschließend PRIMER 400 lediglich auf die verspachtelten Stellen auftragen. Nach einer Trocknungszeit von 4 Stunden bei 20°C eine Schicht PRIMER 400 passend abgetönt und zu 10% - 30% mit Wasser verdünnt aufbringen. Bei intaktem, nicht abbröckelndem Untergrund eine Schicht PRIMER 400, passend abgetönt und zu 10% - 20% mit Wasser verdünnt, deckend auftragen. Nach einer Trocknungszeit von 4 Stunden bei 20°C mit dem Aufbringen von VALRENNA 2 beginnen.

Auftrag auf neuem Untergrund: Die zu bearbeitende Oberfläche sorgfältig verspachteln. Nach erfolgter Trocknung mit Sandpapier abschmirgeln und anschließend PRIMER 400 ausschließlich auf die verspachtelten Bereiche auftragen. Nach einer Trocknungszeit von ca. 4 Stunden bei 20°C eine Schicht PRIMER 400 abgetönt und zu 10% - 20% mit Wasser verdünnt aufbringen. Nach einer weiteren Trocknungszeit von 4 Stunden bei 20°C mit dem Aufbringen von VALRENNA 2 beginnen.

AUFTRAG VON VALRENNA 2:

Renntierleder-Effekt: Das Produkt VALRENNA 2 mit Pinsel im Kreuzgang mit kurzen, in alle Richtungen geführten Pinselstrichen auftragen. Nach erfolgter Aufbringung auf einer 1 m²-großen Fläche diese (ohne Produktauftrag) mit dem Pinsel sanft nachbearbeiten. Dabei leichte Pinselstriche in alle Richtungen ausführen, um den weichen Renntierleder-Effekt optimal entstehen zu lassen. Nach einer Trocknungszeit von 5 - 6 Stunden bei 20°C eine zweite Schicht VALRENNA 2 wie zuvor beschrieben auftragen.

TECHNISCHE ANGABEN:

Verdünnung: PRIMER 400 wird zu 10 - 20% mit Wasser verdünnt; VALRENNA 2 wird zu 10 - 20% verdünnt.

Materialverbrauch: PRIMER 400 ca. 1 l pro 11 - 12 m² für eine deckende Schicht, je nach Aufnahmefähigkeit des Untergrunds. VALRENNA 2 ca. 1 l pro 9 - 11 m²;

Lieferform: PRIMER 400 ist in den Packungsgrößen 0,750 l - 2,5 l - 5 l erhältlich; VALRENNA 2 ist in den Packungsgrößen 1 l - 2,5 l - 5 l erhältlich. Beide Produkte müssen vor Gebrauch sorgfältig verrührt werden.

Anwendungstemperatur: zwischen +5°C und +30°C.

Trockenzeit: Staubtrocken nach ca. 1 Stunde bei 20°C, trocken nach 5 - 6 Stunden bei 20°C, Aushärtung nach 24 Stunden, je nach Raumtemperatur.

Erscheinungsbild: mit Renntierleder- oder Veloursleder-Effekt matt.

Beständigkeit: Nach vollständiger Aushärtung entsteht ein transparenter Film mit guter Beständigkeit gegen normalen Abrieb.

Abwaschbarkeit: 15 Tage nach Auftrag mit einem wasserbefeuchteten, weichen Schwamm vorsichtig abwaschbar. Dabei nur sanft reiben, um Flecken und Abfärben zu vermeiden.

Reinigung der Utensilien: mit Wasser und Seife.

Lagerung: Auch nach der Verwendung in gut verschlossenem Behälter bei einer Temperatur zwischen +10°C und +30°C aufbewahren.

BESONDERE SICHERHEITSBESTIMMUNGEN: Vermeiden Sie direkten Hautkontakt und schützen Sie Augen und Gesicht. Bei versehentlichem Kontakt mit dem Produkt sofort mit reichlich Wasser spülen und einen Arzt aufsuchen. Die Ausrüstung darf nicht in Wasserläufen, Abflüssen usw. gereinigt werden.

HINWEISE FÜR DEN BENUTZER:

VALRENNA 2 ist ein Produkt, das besonders sensibel auf den individuellen Stil des Auftragenden reagiert. Um ein einheitliches Erscheinungs- und Farbbild zu erstellen, empfiehlt es sich daher, dass die Arbeit von ein und derselben Person ausgeführt wird. **Hinweis:** Die oben aufgeführten Informationen basieren auf unseren Erfahrungen und sind korrekt und präzise. Da allerdings die Anwendungsbedingungen nicht unserer Kontrolle unterliegen, übernehmen wir keinerlei Verantwortung für die von uns erteilten Ratschläge und Empfehlungen. Es empfiehlt sich, im Vorfeld den kompletten Anwendungszyklus auf einer kleinen Musterfläche durchzuführen, um das perfekte Gelingen, insbesondere Verankerung, Beständigkeit und endgültiges Erscheinungsbild zu prüfen. Mit der Untergrunddekoration fortfahren, bei der die erzielten Effekte fortwährend zu überprüfen sind, da PRIMER 400 und VALRENNA 2 aus natürlichen Produkten und Spezialharzen zusammengesetzt sind, die je nach Anwendungsmethode unterschiedlich reagieren. Jede Arbeit wird darum ein individuelles Erscheinungsbild aufweisen. Die Farbtöne können um 15% bis 20% vom Katalog abweichen, so wie auch die Chargen untereinander. Bei Verwendung verschiedener Chargen beenden Sie die Arbeit in einer Ecke und vermischen dann das verbleibende Material mit dem neuen in einem großen Behälter bevor Sie mit der Arbeit fortfahren.

Representa собой декоративную краску на водной основе для внутренних работ, характеризующуюся на ощупь мягкостью, присущей замше или шкуре северного оленя. В состав краски VALRENNA 2 входят особые пигменты и специальные смолы, позволяющие создавать декорированные поверхности, очень похожие на ощупь на самые мягкие ткани. А ее мягкие оттенки еще больше позволяют придавать помещениям изысканность и элегантность.

ХАРАКТЕРИСТИКИ:

Для получения цветов по каталогу следует колеровать грунтовку PRIMER 400 и краску VALRENNA 2 с помощью Тинтометрической системы VALCLONE.

НАНЕСЕНИЕ ГРУНТОВКИ:

Старые основания. Удалите отслаивающуюся и потрескавшуюся старую краску с поверхности и вымойте ее водой и надлежащими моющими средствами. Затем тщательно зашпакуйте обрабатываемую поверхность. После высыхания обработайте наждачной бумагой. Затем нанесите грунтовку PRIMER 400 только на зашпакатуренные участки. . Примерно через 4 часа при температуре 20°C нанесите один слой грунтовки PRIMER 400, колерованной и разведенной в воде в соотношении 10 - 30%. Если же поверхности прочные и не потрескавшиеся, нанесите на всю поверхность один слой грунтовок PRIMER 400, колерованной и разведенной в воде в соотношении 10 - 20%. Через 4 часа при температуре 20°C нанесите краску VALRENNA 2.

Новые основания. Тщательно зашпакатурьте обрабатываемую поверхность. После высыхания обработайте наждачной бумагой и нанесите грунтовку PRIMER 400 только на зашпакатуренные участки. Примерно через 4 часа при температуре 20°C нанесите один слой грунтовки PRIMER 400, колерованной и разведенной в воде в соотношении 10 - 20%. Еще через 4 часа при температуре 20°C нанесите краску VALRENNA 2.

НАНЕСЕНИЕ VALRENNA 2:

Эффект шерсти северного оленя: Нанесите краску VALRENNA 2 кистью перекрестными короткими мазками в разных направлениях. После нанесения на поверхность площадью примерно 1 кв. м пройдитесь по окрашенной поверхности сухой кистью, разглаживая VALRENNA 2 мазками в разных направлениях для усиления характерного для нее эффекта мягкости на ощупь. Примерно через 5 - 6 часов при температуре 20°C нанесите второй слой VALRENNA 2 вышеописанным методом.

ТЕХНИЧЕСКИЕ ДАННЫЕ:

Разведение: PRIMER 400 следует разводить водой в соотношении 10 - 20%; VALRENNA 2 - в соотношении 10 - 20%.

Расход: PRIMER 400: примерно 1 л на 11 - 12 кв. м при нанесении в один слой в зависимости от впитывающей способности основания. VALRENNA 2: примерно 1 л на 9 - 11 кв. м.

Упаковка: PRIMER 400 имеется в упаковках по 0,750 л - 2,5 л - 5 л; VALRENNA 2 - в упаковках по 1 л - 2,5 л - 5 л. Все материалы должны быть тщательно перемешаны перед их использованием.

Температура нанесения: выше +5°C и ниже +30°C.

Высыхание: в незапыленном помещении примерно за 1 час при температуре 20°C. Полное высыхание за 5-6 часов при температуре 20°C. Затвердевание за 24 часа в зависимости от температуры окружающей среды.

Внешний вид продукта: матовый с эффектом шерсти северного оленя или замши.

Устойчивость: после полного затвердевания получается прозрачная воздухопроницаемая пленка с хорошей устойчивостью к обычному трению.

Мытье: через 15 дней со дня нанесения мягкой губкой, смоченной в воде, осторожными движениями во избежание образования пятен и обесцвечивания.

Чистка инструментов: с помощью воды и мыла.

Хранение: в плотно закрытой банке, в том числе после использования, при температуре выше +10°C и ниже +30°C.

ОСОБЫЕ ПРАВИЛА БЕЗОПАСНОСТИ:

Не допускайте прямого контакта с кожей и защищайте глаза и лицо. При попадании в глаза или на кожу незамедлительно тщательно промойте водой и обратитесь к врачу. Ни в коем случае нельзя мыть инструменты в реках, сливах и т. л.

ПРЕДУПРЕЖДЕНИЯ ДЛЯ ПОЛЬЗОВАТЕЛЯ:

VALRENNA 2 является материалом, чрезвычайно чувствительным к руке мастера, следовательно, рекомендуется, чтобы работу начал и завершил один и тот же мастер во избежание разнородности эффекта и цвета.

ПРИМЕЧАНИЕ: Приведенные выше сведения являются точными и полными, исходя из опыта компании-производителя. Тем не менее, так как производитель не может контролировать условия применения, он не несет ответственность за адекватность предоставленных рекомендаций и инструкций в конкретной ситуации. Рекомендуется выполнить полный цикл нанесения на небольшом участке поверхности, чтобы заранее проверить результат, в частности степень адгезии, устойчивость и окончательный внешний вид. После этого можно приступить к отделке, непрерывно контролируя результаты работы, так как материалы PRIMER 400 и VALRENNA 2 состоят из натуральных компонентов и специальных смол, которые могут проявлять себя по-разному в зависимости от способа нанесения. Следовательно, каждая работа приобретает неповторимый индивидуальный характер. Оттенки могут отличаться от образцов в каталоге на 15 - 20%. Возможны различия в цвете материала из разных партий. При покупке отделочных материалов из разных партий необходимо закончить работу в одном месте, после чего смешать в большой емкости оставшийся материал с материалом из новой партии и продолжить нанесение.



Radí se o dekorativnoj boji na bazi vode za unutarnje površine: nježnost na dodir koja je obilježava podsjeća na mekoću jelenje ili semiš-kože. VALRENNA 2 razvijena je s posebnim pigmentima i specijalnim smolama koje omogućavaju kreiranje dekoriranih površina vrlo sličnih najmekšim tkaninama. Svojim nijansama i nježnim tonovima doprinosi profinjenom i elegantnom uređenju ambijenata.

KARAKTERISTIKE:

Da biste dobili boje iz kataloga potrebno je obojiti PRIMER 400 i VALRENNA 2 tintometrijskim sustavom VALCLONE.

NANOŠENJE NA PODLOGU:

Stare podloge. Ostrugati stare slojeve boje koji se ljušte i praše pa oprati zid vodom i odgovarajućim sapunom. Zatim površinu koju se tretira treba izglutati. Nakon sušenja obraditi brusnim papirom. Potom nanijeti PRIMER 400 samo na izgletane dijelove. Nakon oko 4 sata na 20°C nanijeti jedan sloj proizvoda PRIMER 400, obojenog i razrijeđenog s 10 - 30% vode. Ako su površine dobre i ne praše se, nanijeti jedan sloj proizvoda PRIMER 400, obojenog i razrijeđenog s 10 - 20% vode. Nakon 4 sata na 20°C nanijeti proizvod VALRENNA 2.

Nove podloge. Izgletovati pravilno površinu. Nakon sušenja obraditi brusnim papirom i nanijeti PRIMER 400 samo na izgletane dijelove. Nakon oko 4 sata na 20°C nanijeti jedan sloj proizvoda PRIMER 400, obojenog i razrijeđenog s 10 - 20% vode. Poslije još 4 sata na 20°C nanijeti proizvod VALRENNA 2.

NANOŠENJE PROIZVODA VALRENNA 2:

Efekt jelenje kože: četkom nanijeti proizvod VALRENNA 2 križnim potezima, kratkim i u svim pravcima. Nakon nanošenja na površinu od oko 1 m² ponovno prijeći četkom bez proizvoda po podlozi dekoriranoj slojem VALRENNA 2 vršeci blage poteze u svim smjerovima kako bi se još više istakla njegova karakteristična mekoća. Nakon oko 5 - 6 sati na 20°C nanijeti drugi sloj proizvoda VALRENNA 2 na isti, prethodno opisani način.

TEHNIČKI PODACI:

Način razrjeđivanja: PRIMER 400 treba razrijediti s 10 - 20% vode; VALRENNA 2 treba razrijediti s 10 - 20% vode.

Potrošnja: PRIMER 400 oko 1 l za 11 - 12 m² jedan sloj za pokrivanje, ovisno o upijanju podloge. VALRENNA 2 oko 1 l za 9 - 11 m².

Pakiranja: PRIMER 400 dostupan je u pakiranjima od 0,750 l - 2,5 l - 5 l; VALRENNA 2 isporučuje se u pakiranjima od 1 l - 2,5 l - 5 l. Sve proizvode treba dobro promiješati prije uporabe.

Temperatura nanošenja: viša od +5°C, a niža od +30°C.

Sušenje: nakon otprilike 1 sat na 20°C otporno na prašinu. Suho je nakon 5 - 6 sati na 20°C. Stvrđnjava se nakon 24 sata ovisno o temperaturi ambijenta.

Izgled proizvoda: mat s efektom jelenje ili semiš-kože.

Otpornost: nakon potpunog stvrđnjavanja dobiva se paropropusna pokorica prilično otporna na normalnu abraziju.

Moćnost pranja: 15 dana nakon nanošenja, mekanom spužvom namočenom u vodi, blagim trljanjem kako bi se izbjegle mrlje i gubitak boje.

Čišćenje alatki: vodom i sapunom.

Način čuvanja: u limenci koju se mora dobro zatvoriti i nakon uporabe, na temperaturi višoj od +10°C, a nižoj od +30°C.

POSEBNE MJERE SIGURNOSTI:

Izbjegavati izravni dodir s kožom, zaštititi oči i lice, u slučaju kontakta, odmah oprati s puno vode i kontaktirati liječnika. Alat ne smijete prati u vodotokovima, odvodu itd.

UPOZORENJA ZA KORISNIKA:

VALRENNA 2 posebno je osjetljiva na ruku soboslikara, stoga se preporučuje da posao započne i dovrši jedna te ista osoba kako ne bi nastale razlike u efektu i boji.

NAPOMENA: Informacije koje smo Vam stavili na raspolaganje rezultat su našeg iskustva i točne su i detaljne. Ipak, s obzirom da ne možemo kontrolirati uvjete korištenja, ne preuzimamo na sebe nikakvu odgovornost u vezi s danim savjetima i preporukama. Preporuča se da izvršite kompletni ciklus nanošenja na maloj površini da provjerite je li učinak savršen, a posebice prijanjanje, otpornost i konačni izgled. Izvršite potom dekoraciju i stalno provjeravajte postignuti dekorativni učinak, jer se PRIMER 400 i VALRENNA 2 sastoje od prirodnih tvari i specijalnih smola koje djeluju ovisno o načinu primjene. Dakle svaki realizaciju možete prilagoditi vlastitim potrebama. Boje mogu varirati u odnosu na katalog od 15% do 20%, kao i od šarže do šarže. U slučaju da se šarže razlikuju, završite rad u jednom kutu, potom prije nanošenja u velikoj posudi pomiješajte preostalo sredstvo s novim.

VALPAINT S.p.A.

Via dell'Industria, 80 - 60020 POLVERIGI (AN) ITALY

Tel. +39 071 906383 (r.a.) - Fax +39 071 906384

www.valpaint.it - E-mail: info@valpaint.it

AZIENDA CERTIFICATA ISO 9001:2015 ED ISO 14001:2015 **VALPAINT EXPORT S.A.**

Zone Industrielle Zaghouan 1100 ZAGHOUAN - TUNISIE

Tel. +216 71 940 134 / +216 72 681 051 Fax +216 71 940 138 / +216 72 681 071

E-mail: info@valpaint.tn

2° Stabilimento

43 Rue Des Entrepreneurs 2035 CHARGUIA 2 - TUNISIE

Tel. +216 71 940134 / +216 71 940136 Fax +216 71 940138

E-mail: info@valpaint.tn

VALPAINT DESIGN D.O.O.

Dobrinjska do 27 71000 SARAJEVO - BOSNIA E HERZEGOVINA

Tel. +387 33 626134 Fax +387 33 761115

E-mail: valpaint@bih.net.ba

Altro Punto Vendita:

V Proleterske Brigade, 255 81000 PODGORICA - MONTENEGRO

Tel./Fax +382 20 656938

E-mail: info@valpaint-design.com

Altro Punto Vendita:

Medvedgradska, 5 10000 ZAGREB - CROATIA

Tel./Fax. +385 1 379 4918

E-mail: info@valpaint-design.hr

VALPAINT ESPANA S.L.

C/Padre Arregui, 2 09007 BURGOS - ESPAÑA

Tel. +34 93 6382645 Fax +34 93 6382735

E-mail: info@valpaint.es



VALPAIN[®]

MIX
Paper from
responsible sources
FSC® C127663



VIDEO

VALRENNIA 2

VALRENNIA 2